



Joint s flottants_Joints flottants - Montage à embase - Connecteur de cylindre, filetage



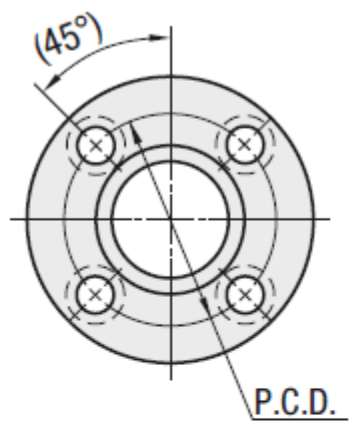
Référence pièce **FJUNF10**

20190304103515

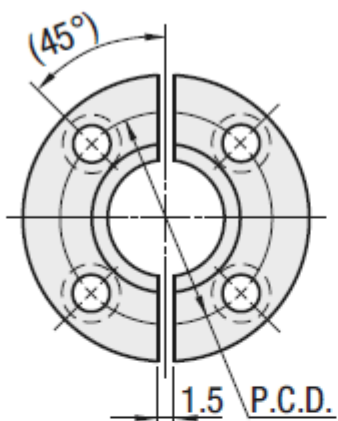
Type	Type à embase	Type de connexion, côté cylindre	Fileté
Filetage de connexion nominal M(mm)	[M10 - M18] M10	Filetage de connexion nominal P(mm)	1-1.75
Bride de montage	-	Type de connexion, côté pièce à usiner	-
Matériau du corps principal	[Acier] EN 1.1191 Equiv.	Matériau du goujon	[Acier] EN 1.1191 Equiv.
Désalignement U admissible(mm)	-	Modifications	-
Méthode de finition	-	F(mm)	-

Brides de montage

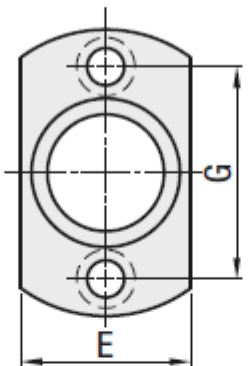
Type standard



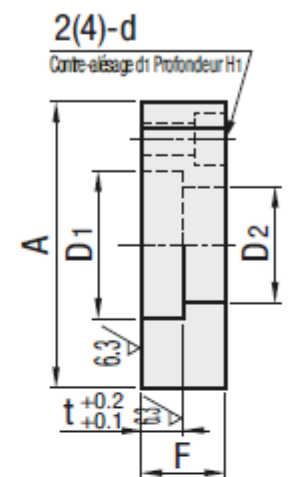
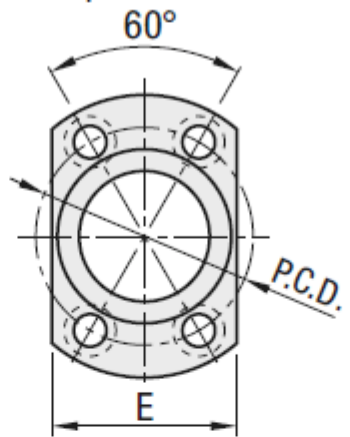
Type à 2 pièces



Standard
Méplats

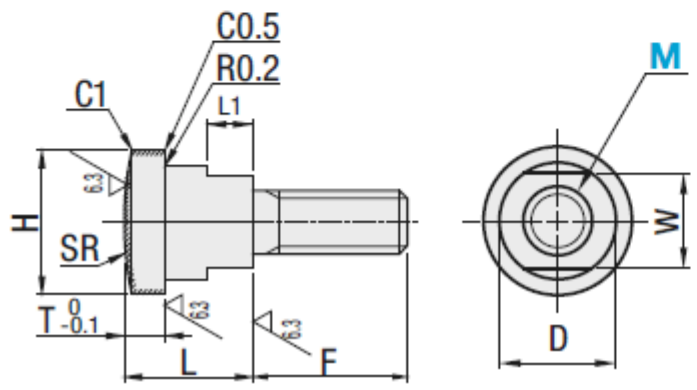


Gain d'espace
Méplats



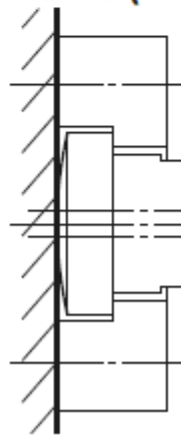
EN 1.4125 équiv. / EN 1.4031 équiv. Le type trempé peut se décolorer du fait du trempage. Se reporter au Désalignement admissible sur la page de droite.

Connecteur de cylindre



Désalignement admissible (mm)

M	U
3~10	0.5
12, 14	1
16, 18	1.5
20, 22	2





Alterations



Référence pièce - F - (AWC)

FJMA10 - AWC
FJCNR8 - 12 - NC

Modification	Coupe de l'embase	Traitement avec dégagement																											
Code	AWC	NC																											
Spéc.	<p>Découpe quatre côtés de la bride.</p> <table border="1" data-bbox="539 587 853 930"> <thead> <tr> <th>Code de commande</th> <th>AWC</th> <th>K</th> </tr> </thead> <tbody> <tr><td>M</td><td></td><td></td></tr> <tr><td>3, 4</td><td></td><td>32</td></tr> <tr><td>5, 6</td><td></td><td>36</td></tr> <tr><td>8</td><td></td><td>40</td></tr> <tr><td>10</td><td></td><td>42</td></tr> <tr><td>12</td><td></td><td>54</td></tr> <tr><td>16</td><td></td><td>68</td></tr> <tr><td>20, 22</td><td></td><td>80</td></tr> </tbody> </table> <p>⊗ Type standard uniquement (non applicable pour FJMA22) ⓘ S'applique uniquement au type standard.</p>	Code de commande	AWC	K	M			3, 4		32	5, 6		36	8		40	10		42	12		54	16		68	20, 22		80	<p>Usine une section de dégagement à la base des filetages.</p> <p>Code de commande</p> <p>ⓘ S'applique à FJCNR et FJCNR8 uniquement.</p>
Code de commande	AWC	K																											
M																													
3, 4		32																											
5, 6		36																											
8		40																											
10		42																											
12		54																											
16		68																											
20, 22		80																											

