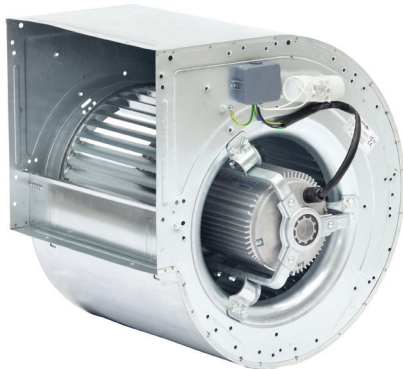


# Gebläse: Modell CM/AL

# CHAYSOL

Artikel: V 720060

10/10 CM/AL



**245 Watt**

**6P = 900 Drehzahl**

**Luftmenge 2.800 m³/h**

**230 Volt**

**2.4 Ampère maximal**

**Direkt getriebenem Gebläse**

**Geschlossenem Motor**

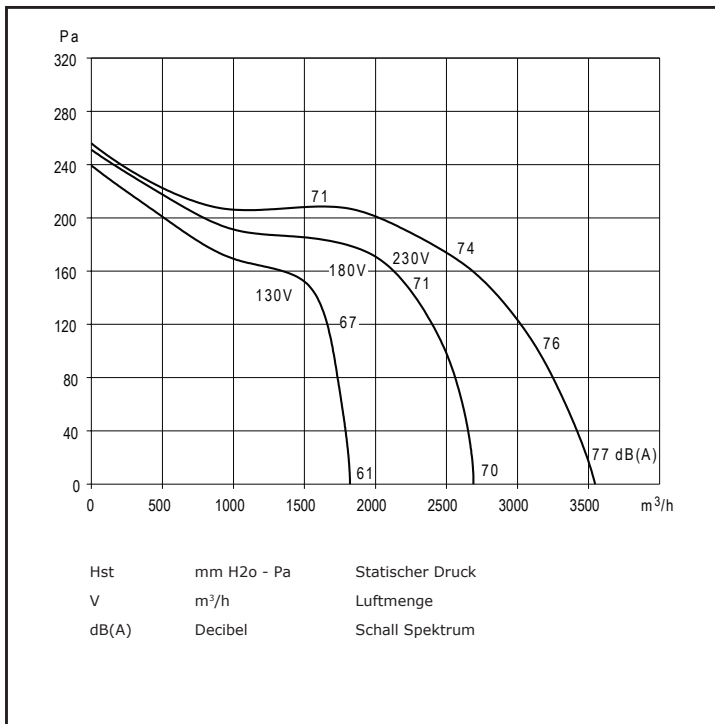
**Thermische Sicherheit**

**Lufttemperatur: -20°C < T < +50°C**

**Gewicht: 20,7 Kg**

**5-Stufenregler 1 Phase im Kunststoff Gehäuse:**

- TM 2-5
- 5 Ampère
- 255x180x150 mm



## Schall Spektrum

Hz	63	125	250	500	1000	2000	4000	8000
dB(A)	32,5	22	14,5	8,5	4	5,5	9	16

