

EVENTS D'EXPLOSION BRILEX.  
Type GE

INSTRUCTIONS DE MONTAGE ET D'ENTRETIEN

1) A LA RECEPTION DES EVENTS

- Contrôle visuel de l'état extérieur des colis afin de déceler toute éventuelle avarie de transport.
- Après déballage, contrôler l'état des événements. Toute déformation constatée entraînera le rebut de l'événement.

2) CONTROLE DES CADRES SUPPORTS EVENTS.

- Les tolérances dimensionnelles, de planéité et d'état de surface des cadres supports devront répondre aux exigences de la norme ISO 13920 édition 1996, § 4.1; tableau 1, classe A et § 4.3, tableau 3, classe E.
- Les surfaces sur lesquelles devront reposer les événements devront être propres et exemptes de toute aspérité.

3) MANIPULATION DES EVENTS

- Un soin particulier devra être observé lors de toute manipulation. Les événements ne doivent subir aucune déformation. Ils doivent être maintenus à plat et surtout ne pas être vrillés.

4) MONTAGE DES EVENTS

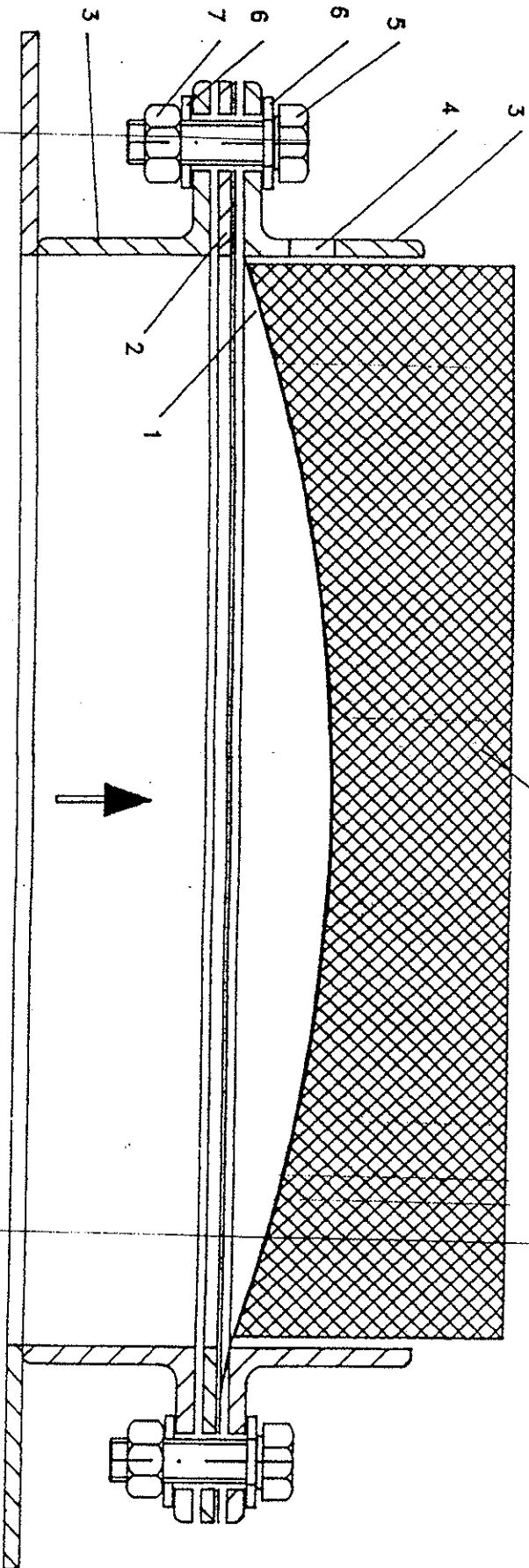
- Contrôler le sens de montage de l'événement :
  - La face convexe pourvue de la plaque d'identification du côté de l'échappement des gaz.
  - L'ouverture, en cas d'explosion se fera du côté sans pré-découpe.
  - L'éventuel détecteur d'ouverture devra être implanté côté échappement des gaz et à l'opposé à la zone sans pré-découpe.
- Poser l'événement sur son cadre support et aligner les trous de fixation de l'événement sur les trous du cadre support.
- Mise en place des boulons et serrage manuel.
- Serrage des boulons à la clef dynamométrique suivant couple précisé sur la plaque d'identification.
- Serrage diamétriquement opposé (12 h, 6 h, 3h, 9 h, etc...).
- ATTENTION : Un serrage excessif peut endommager l'événement d'explosion et ainsi changer sa pression d'éclatement.

5) ENTRETIEN DE L'EVENT D'EXPLOSION.

- Les événements BRILEX ne demandent pas d'entretien. Cependant, il est recommandé d'effectuer un contrôle visuel par an pour avoir la garantie que l'appareil est toujours parfaitement sécurisé.

6) PRESCRIPTION DE SECURITE

- Tenir compte de la propagation considérable des flammes lors d'une explosion. Interdire tout accès ou passage devant l'événement d'explosion pendant la marche de l'installation.
- Attention à ne pas marcher sur les événements.
- Veuillez respecter les prescriptions de sécurité selon VDI 3673.



Insulation for rupture discs, consisting of:  
 mineral wool, water resistant, aluminum cover

Insulation material: mineral wool  
 thickness: 40/60/80/100 mm

Covermaterial: Al

Insulation: BS 30 acc. to DIN 4102

7		nut M10
6		washer M10
5		screw M10 8.8
4	1	hole for sensor ( option )
3		frame 40/40/4 or 40/5
2	1	Integrated gasket
1	1	rupture disc

BRILEX	
Explosionsschutz	
Scale:	
Drawing No.	
ISO_E.DWG	

BRILEX Gesellschaft für			
Explosionsschutz mbH			
D-59929 Brilon			
1996	Datum	Name	Datum
gez.	23.06.	Bunse	
gepr.			

Installation drawing for  
 BRILEX GE/KE with Insulation