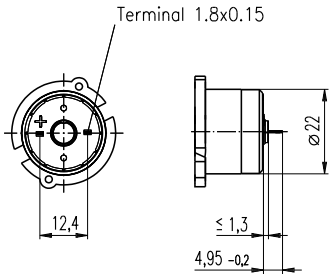


# DC-Tacho DCT 22 0.52 Volt



## Wichtige Hinweise

- Tacho mit eisenlosem Rotor, System maxon.
- Tacho mit Edelmetallkommutierung.
- Rotorträgheitsmoment der Einheit = Trägheitsmoment Motor + Tacho (Rotor).
- Dreht die Welle im Uhrzeigersinn (auf die Stirnfläche des Motors gesehen), so liegt der Pluspol des Ausgangssignals an der mit + bezeichneten Anschlussfahne.
- Empfohlen wird ein hochohmiger Anschluss des Regelverstärkers.
- Tacho vorzugsweise bei niedrigem Strom belasten.
- Die angegebene Resonanzfrequenz bezieht sich auf die Rotorsysteme Motor-Tacho.

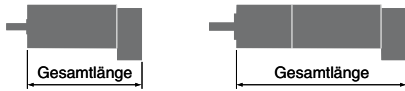
maxon sensor

- Lagerprogramm
- Standardprogramm
- Sonderprogramm (auf Anfrage)

## Artikelnummern

118909	118910
--------	--------

Typ	Wellendurchmesser (mm)	3	4



## maxon Baukastensystem

+ Motor	Seite	+ Getriebe	Seite	Gesamtlänge [mm] / ● siehe Getriebe
RE 25	135/137			76.8
RE 25	135/137	GP 26, 0.75 - 2.0 Nm	301	●
RE 25	135/137	GP 32, 0.75 - 4.5 Nm	303/304	●
RE 25	135/137	GP 32, 0.75 - 6.0 Nm	307	●
RE 25	135/137	GP 32, 1.0 - 4.5 Nm	312	●
RE 25	135/137	GP 32 S	334-336	●
RE 25, 20 W	136			65.3
RE 25, 20 W	136	GP 22, 0.5 Nm	293	●
RE 25, 20 W	136	GP 26, 0.75 - 2.0 Nm	301	●
RE 25, 20 W	136	GP 32, 0.75 - 4.5 Nm	303/304	●
RE 25, 20 W	136	GP 32, 0.75 - 6.0 Nm	307	●
RE 25, 20 W	136	GP 32, 1.0 - 4.5 Nm	312	●
RE 25, 20 W	136	GP 32 S	334-336	●
RE 35, 90 W	140			89.1
RE 35, 90 W	140	GP 32, 0.75 - 6.0 Nm	303-309	●
RE 35, 90 W	140	GP 32, 8 Nm	310	●
RE 35, 90 W	140	GP 42, 3.0 - 15 Nm	314	●
RE 35, 90 W	140	GP 32 S	334-336	●

## Technische Daten

Abgabespannung pro 1000 min <sup>-1</sup>	0.52 V	Max. Strom	10 mA
Anschlusswiderstand Tacho	37.7 Ω	Toleranz der Ausgangsspannung	± 15 %
Mittlere Welligkeit Spitze-Spitze (Rippel)	≤ 6 %	Rotorträgheitsmoment (nur Tacho)	< 3 gcm <sup>2</sup>
Frequenz der Welligkeit pro Umdrehung	14	Resonanzfrequenz mit Motor von Seite 135-137	> 2 kHz
Linearität zw 500 und 5000 min <sup>-1</sup> unbelastet	± 0.2 %	mit Motor von Seite 140	> 4.5 kHz
Linearität bei Lastwiderstand von 10 kΩ	± 0.7 %	Temperaturbereich	-20 ... +65 °C
Reversierfehler	± 0.1 %		
Temperaturkoeffizient der EMK (Magnet)	-0.02 % / °C	Option: Litzen anstelle Terminals	
Temperaturkoeffizient des Innenwiderstandes	+0.4 % / °C		

## Anschlussbeispiel

