

FT-IPH

PRESSOSTATO A PISTONCINO

Pressostati elettroidraulici a pistoncino a differenziale fisso provvisti di contatto elettrico in scambio.

Al raggiungimento della pressione di taratura il pistone effettua la commutazione di un microinterruttore. La regolazione della taratura avviene tramite la vite a brugola (R).

PISTON PRESSURE SWITCH

Piston operated, fixed differential, electro-hydraulic pressure switch equipped with electric contact in exchange.

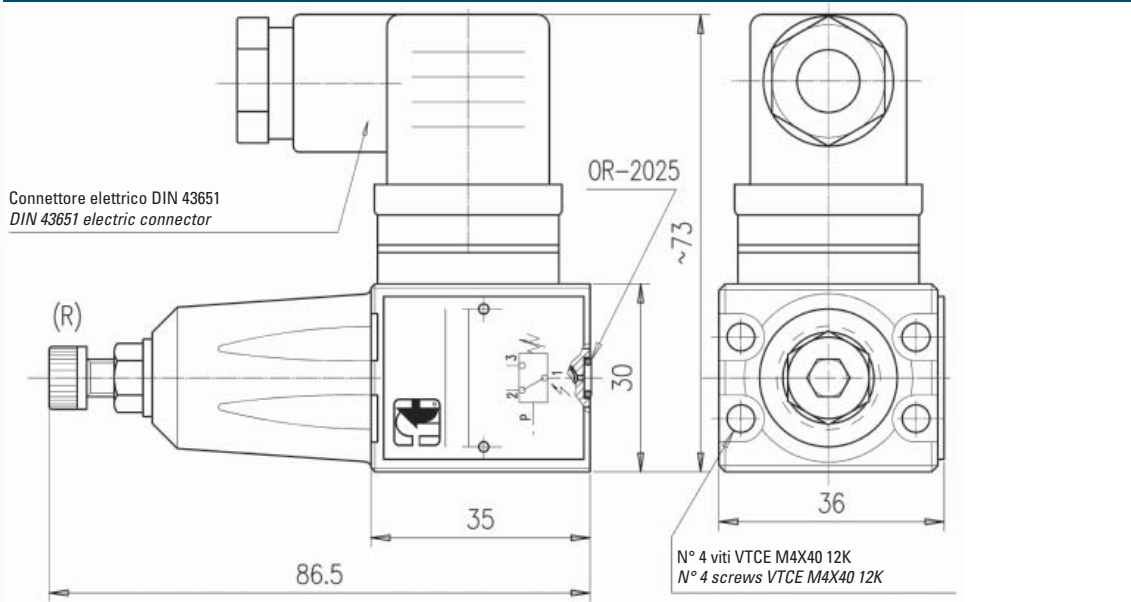
When pre-set pressure is achieved, the piston actuates a microswitch. The setting adjustment is achieved by means of a grub screw (R).



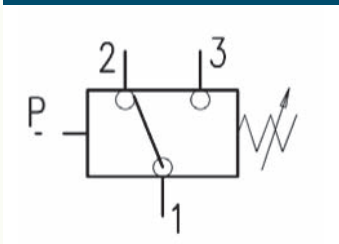
CARATTERISTICHE CHARACTERISTICS

TIPO TYPE	CAMPO DI TARATURA PRESSURE SETTING RANGE	PRECISIONE DI INTERVENTO REPEATABILITY	MASSA WEIGHT
FT-IPH-035	6-35 bar	$\pm 1\%$ della taratura $\pm 1\%$ of setting	0.35 kg
FT-IPH-150	12-150 bar		
FT-IPH-350	30-350 bar		
FT-IPH-630	50-630 bar		

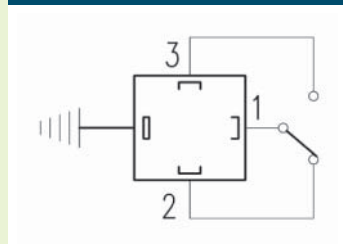
DIMENSIONI DIMENSIONS



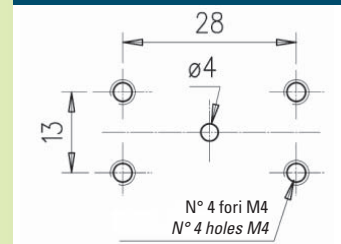
SIMBOLO SYMBOL



CONTATTI CONTACTS



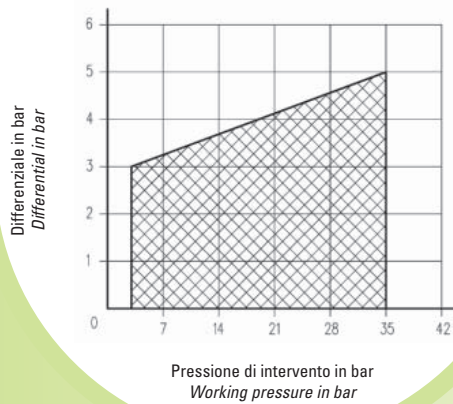
FLANGIATURA FLANGE INTERFACE



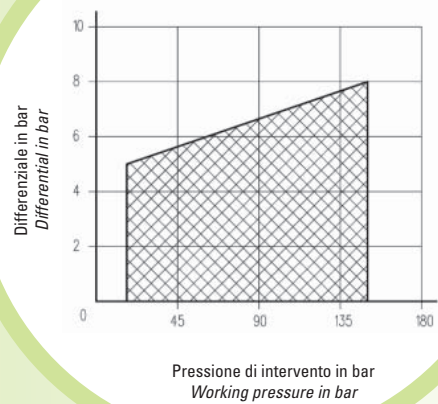
CARATTERISTICHE ELETTRICHE
ELECTRIC CHARACTERISTICS

	125 AC	250 AC	30 DC	150 DC
Corrente Max. (Carico Resistivo) <i>Max voltage (Rated load)</i>	7 Amp.	5 Amp.	5 Amp.	0.2 Amp
Frequenza inserzione <i>Connection frequency</i>	Max. 120 Cicli/min. <i>Max. 120 cycles/min</i>			
Protezione <i>Protection</i>	IP-65			
Corrente Continua con carico induttivo <i>Direct current with inductive load</i>	È consigliabile prevedere uno spegniarco <i>It is suggested to provide an arcing contact</i>			

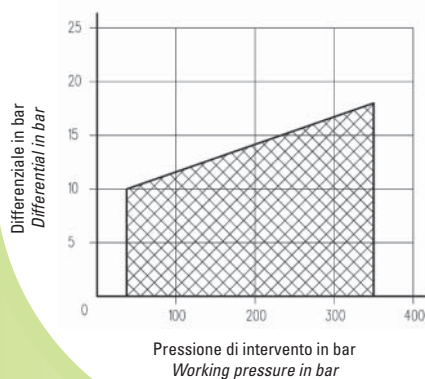
Pressione differenziale del pressostato FT-IPH-35
Differential pressure of FT-IPH-35 pressure switch



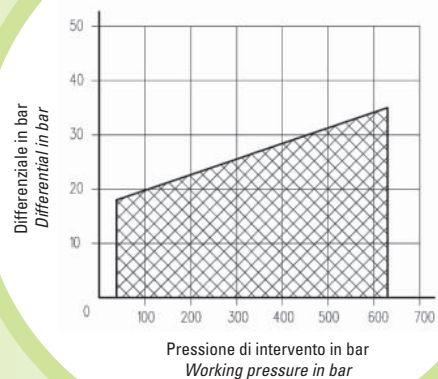
Pressione differenziale del pressostato FT-IPH-150
Differential pressure of FT-IPH-150 pressure switch

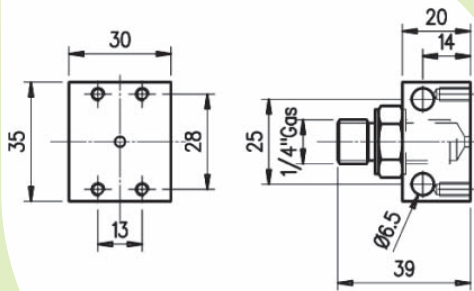


Pressione differenziale del pressostato FT-IPH-350
Differential pressure of FT-IPH-350 pressure switch



Pressione differenziale del pressostato FT-IPH-630
Differential pressure of FT-IPH-630 pressure switch





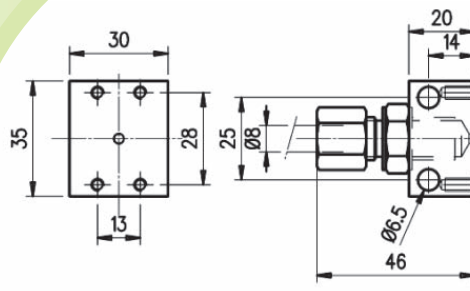
APM - 14

Consente l'applicazione del pressostato:

- a parete utilizzando i 2 fori Ø 6.5
- con Niplo 1/4" Gas

It allows the pressure switch mounting:

- panel-mounted adaptor by using n.2 Ø 6.5 holes
- equipped with 1/4" BSP nipple



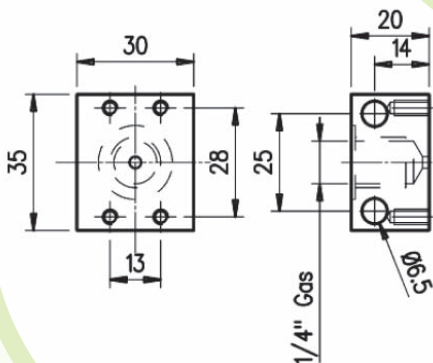
APM - 14-1/4x8

Consente l'applicazione del pressostato:

- a parete utilizzando i 2 fori Ø 6.5
- con codolo 1/4" Gas per tubo Ø 8

It allows the pressure switch mounting:

- panel-mounted adaptor by using n.2 Ø 6.5 holes
- equipped with 1/4" BSP tang for Ø 8 hose



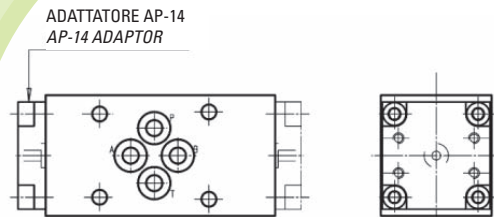
APH - 14

Consente l'applicazione del pressostato:

- a parete utilizzando i 2 fori Ø 6.5

It allows the pressure switch mounting

- panel-mounted adaptor by using n.2 Ø 6.5 holes.



SBM-03/210-IP-**

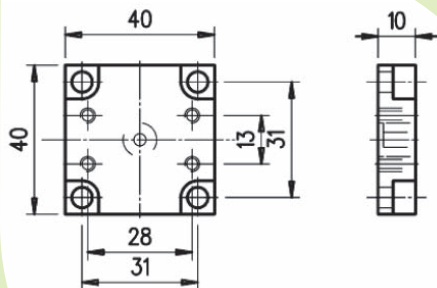
Nell'ordinazione sostituire gli asterischi con la/le bocche su cui sarà applicato il dispositivo.

Es. SBM-03/210-IP-B= Pressostato agente su bocca B

When you order, replace the asterisks with

the port/ports on which the device will be mounted.

Es. SBM-03/210-IP-B = Pressure switch operating on B port.



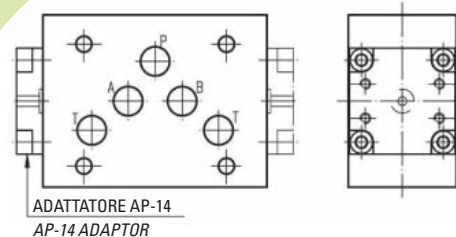
AP - 14

Consente l'applicazione del pressostato:

- in sostituzione dei pressostati della serie IP
- in unione alle piastre modulari serie SBM (vedi a lato)

It allows the pressure switch mounting:

- as a replacement of pressure switches type IP
- together with modular subplate type SBM (see on side)



SBM-05/210-IP-**

Nell'ordinazione sostituire gli asterischi con la/le bocche su cui sarà applicato il dispositivo.

Es. SBM-05/210-IP-B= Pressostato agente su bocca B

When you order, replace the asterisks with the port/ports

on which the device will be mounted.

Es. SBM-05/210-IP-B = Pressure switch operating on B port.

NORME DI INSTALLAZIONE INSTALLATION RULES

- I pressostati FT-IPH possono essere montati in qualsiasi posizione
 - Fluido da utilizzare: olio idraulico a norme DIN 51524 con viscosità compresa tra 30 e 100 mm²/s (cSt) a 40°C
 - Filtrazione richiesta del fluido impiegato 25 µ
 - Temperatura fluido idraulico: da -20° a +75°C
- The pressure switches type FT-IPH can be mounted in any position*
- Fluid to be used: hydraulic oil in compliance with DIN 51524 rules, viscosity between 30 and 100 mm²/s (cSt) at 40°C*
- Recommended filtration of 25µ*
- Hydraulic fluid temperature: from -20° to +75°C*

ORDINAZIONE ORDERING CODE

FT-IPH - ***

Campo di taratura: 035=6-35 bar 150=12-150 bar 350=30-350 bar 630=50-630 bar
Pressure setting : 035=6-35 bar 150=12-150 bar 350=30-350 bar 630=50-630 bar

Pressostato
Pressure switch

Il prodotto non deve essere usato quale accessorio di sicurezza come definito dall'Art. 1, comma 2, lettera D del Decreto Legislativo N° 93 del 25/02/2000. Componente progettato e realizzato rispettando i requisiti sanciti dalla Direttiva 97/23/CE (Decreto Legislativo N° 93/00). Il componente rientra nella categoria prevista dall'Art. 3, comma 3, per la quale è prevista la sua commercializzazione privo della marcatura CE.

The product has not to be used as safety device as stated in Article 1, paragraph 2, letter D of Legislative Decree N° 93 dated 25/02/2000. The component has been designed and manufactured meeting the requirements stated in Directive 97/23/CE (Legislative Decree N° 93/00). The component is included in the category provided in Article 3, paragraph 3, for which it can be commercialized without CE marking.