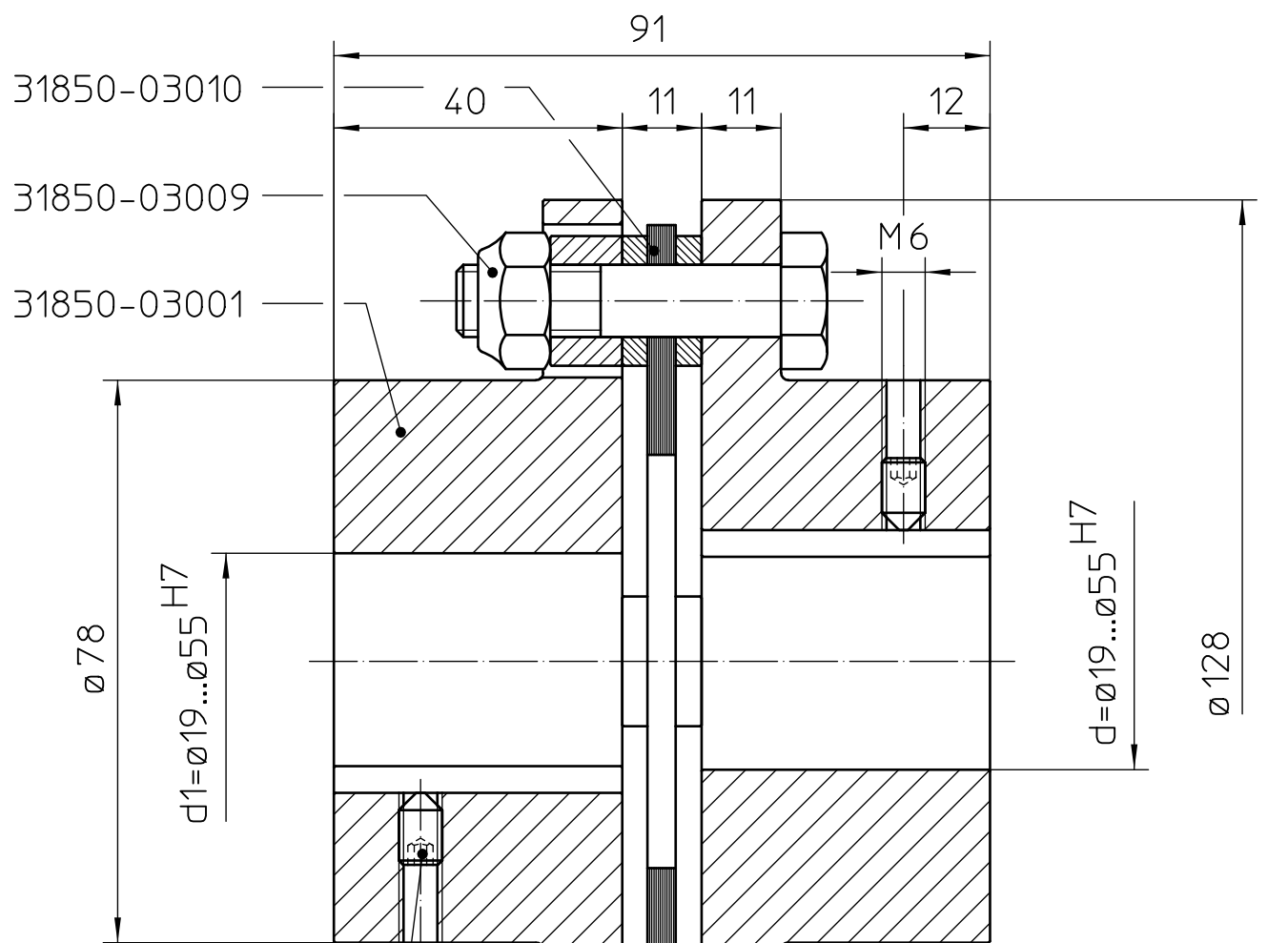


A
B
C
D
E
F



Gewindestift
M6x10 ISO 4027

Stover-Mutter M10
T_A = 65 Nm

Kupplungsdrehmoment siehe Katalog.
 Einbaubedingte Drehmomentreduzierung beachten!
 Siehe Katalog.
 Einbauanweisung nach T24.0092 beachten!
 Paßfedernut nach DIN 6885/1.
 Schrauben und Muttern dürfen nicht gefettet/geölt werden!

Index								
Änd.-Nr.								
Datum/Name	/	/	/	/	/	/	/	/

Werkstoff:		Gewicht:	
CAD	Datum	Name	<h1>Mönninghoff</h1> <p>Allgemeintoleranzen ISO 2768-mH Tol.-Gr. ISO 8015</p> <p>Oberflächen DIN ISO 1302 $\sqrt{W} \cdot \sqrt{Rz} 100$ $\sqrt{Y} \cdot \sqrt{Rz} 10$ $\sqrt{X} \cdot \sqrt{Rz} 25$ $\sqrt{Z} \cdot \sqrt{Rz} 4$</p> <p>ServoFlex - Kupplung Typ 318.50.1.1</p>
Gezeichnet	15.05.01	mat	
Geprüft	15.05.01	mat	
Normgeprüft			
gefertigt aus:	Maßstab:		
kann gef. werden aus:	1:1		
Eigentum und Urheberrecht steht der Maschinenfabrik Mönninghoff GmbH & Co KG 44793 Bochum zu		Zeichnungs-Nr: 31850-01011	
Schutzvermerk nach DIN 34 beachten!		Matchcode:	
ISO	Abmaße	Art:	
Passung		Ers. für:	Ers.durch: