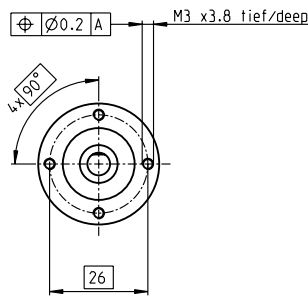
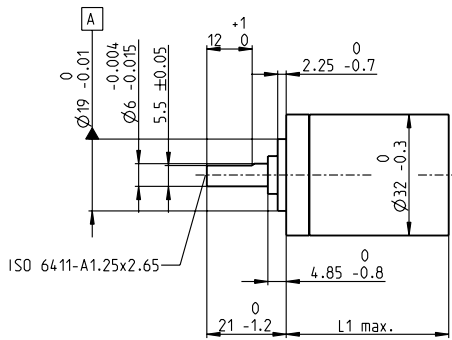


# Planetengetriebe GP 32 A Ø32 mm, 0.75–4.5 Nm



M 1:2

## Technische Daten

Planetengetriebe	geradeverzahnt
Abtriebswelle	rostfreier Stahl
Wellendurchmesser als Option	8 mm
Abtriebswellenlagerung	Kugellager
Radialspiel, 5 mm ab Flansch	max. 0.14 mm
Axialspiel	max. 0.4 mm
Max. axiale Belastung (dynamisch)	120 N
Max. axiale Aufpresskraft	120 N
Drehsinn, Antrieb zu Abtrieb	=
Max. Eingangsrehzahl dauernd	6000 min <sup>-1</sup>
Empfohlener Temperaturbereich	-40...+100°C
Stufenzahl	1 2 3 4 5
Max. radiale Belastung, 10 mm ab Flansch	90 N 140 N 200 N 220 N 220 N

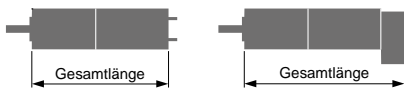
Option: Geräuschreduzierte Ausführung

maxon gear

- Lagerprogramm
- Standardprogramm
- Sonderprogramm (auf Anfrage)

## Artikelnummern

Getriebedaten	166155	166158	166163	166164	166169	166174	166179	166184	166187	166192	166197	166202
1 Untersetzung	3.7:1	14:1	33:1	51:1	111:1	246:1	492:1	762:1	1181:1	1972:1	2829:1	4380:1
2 Untersetzung absolut	26/7	676/49	529/16	17576/343	13824/125	421824/1715	85112/175	19044/25	10123776/8575	8626176/4375	495144/175	109503/25
3 Max. Motorwellendurchmesser	mm 6	6	3	6	4	4	3	3	4	4	3	3
<b>Artikelnummern</b>	<b>166156</b>	<b>166159</b>		<b>166165</b>	<b>166170</b>	<b>166175</b>	<b>166180</b>	<b>166185</b>	<b>166188</b>	<b>166193</b>	<b>166198</b>	<b>166203</b>
1 Untersetzung	4.8:1	18:1		66:1	123:1	295:1	531:1	913:1	1414:1	2189:1	3052:1	5247:1
2 Untersetzung absolut	24/5	624/35		16224/245	6877/56	101062/343	331776/625	36501/40	2425488/1715	536406/245	1907712/625	839523/160
3 Max. Motorwellendurchmesser	mm 4	4		4	3	3	4	3	3	3	3	3
<b>Artikelnummern</b>	<b>166157</b>	<b>166160</b>		<b>166166</b>	<b>166171</b>	<b>166176</b>	<b>166181</b>	<b>166186</b>	<b>166189</b>	<b>166194</b>	<b>166199</b>	<b>166204</b>
1 Untersetzung	5.8:1	21:1		79:1	132:1	318:1	589:1	1093:1	1526:1	2362:1	3389:1	6285:1
2 Untersetzung absolut	23/4	299/14		3887/49	3312/25	389376/1225	20631/35	279841/256	9345024/6125	2066688/875	474513/140	6436343/1024
3 Max. Motorwellendurchmesser	mm 3	3		3	3	4	3	3	4	3	3	3
<b>Artikelnummern</b>		<b>166161</b>		<b>166167</b>	<b>166172</b>	<b>166177</b>	<b>166182</b>		<b>166190</b>	<b>166195</b>	<b>166200</b>	
1 Untersetzung		23:1		86:1	159:1	411:1	636:1		1694:1	2548:1	3656:1	
2 Untersetzung absolut		576/25		14976/175	1587/10	359424/875	79488/125		1162213/686	7962624/3125	457056/125	
3 Max. Motorwellendurchmesser	mm	4		4	3	4	3		3	4	3	
<b>Artikelnummern</b>		<b>166162</b>		<b>166168</b>	<b>166173</b>	<b>166178</b>	<b>166183</b>		<b>166191</b>	<b>166196</b>	<b>166201</b>	
1 Untersetzung		28:1		103:1	190:1	456:1	706:1		1828:1	2623:1	4060:1	
2 Untersetzung absolut		138/5		3588/35	12167/64	89401/96	158171/224		2238912/1225	2056223/784	3637933/896	
3 Max. Motorwellendurchmesser	mm	3		3	3	3	3		3	3	3	
4 Stufenzahl		1	2	2	3	3	4	4	4	5	5	5
5 Max. Dauerdrehmoment	Nm	0.75	2.25	2.25	4.50	4.50	4.50	4.50	4.50	4.50	4.50	4.50
6 Kurzzeitig zulässiges Drehmoment	Nm	1.1	3.4	3.4	6.5	6.5	6.5	6.5	6.5	6.5	6.5	6.5
7 Max. Wirkungsgrad	%	80	75	75	70	70	60	60	60	50	50	50
8 Gewicht	g	118	162	162	194	194	226	226	226	258	258	258
9 Mittleres Getriebespiel unbelastet	°	0.7	0.8	0.8	1.0	1.0	1.0	1.0	1.0	1.0	1.0	1.0
10 Massenträgheitsmoment	gcm <sup>2</sup>	1.5	0.8	0.8	0.7	0.7	0.7	0.7	0.7	0.7	0.7	0.7
11 Getriebelänge L1	mm	26.5	36.4	36.4	43.1	43.1	49.8	49.8	49.8	56.5	56.5	56.5



## maxon Baukastensystem

+ Motor	Seite	+ Sensor/Bremse	Seite	Gesamtlänge [mm] = Motorlänge + Getriebelänge + (Sensor/Bremse) + Montageteile											
RE 25	125/127			81.1	91.0	91.0	97.7	97.7	104.4	104.4	104.4	111.1	111.1	111.1	111.1
RE 25	125/127 MR		404	92.1	102.0	102.0	108.7	108.7	115.4	115.4	115.4	122.1	122.1	122.1	122.1
RE 25	125/127 Enc 22		411	95.2	105.1	105.1	111.8	111.8	118.5	118.5	118.5	125.2	125.2	125.2	125.2
RE 25	125/127 HED_5540		413/415	101.9	111.8	111.8	118.5	118.5	125.2	125.2	125.2	131.9	131.9	131.9	131.9
RE 25	125/127 DCT 22		421	103.4	113.3	113.3	120.0	120.0	126.7	126.7	126.7	133.4	133.4	133.4	133.4
RE 25, 20 W	126			69.6	79.5	79.5	86.2	86.2	92.9	92.9	92.9	99.6	99.6	99.6	99.6
RE 25, 20 W	126	MR	404	80.6	90.5	90.5	97.2	97.2	103.9	103.9	103.9	110.6	110.6	110.6	110.6
RE 25, 20 W	126	HED_5540	414/417	90.4	100.3	100.3	107.0	107.0	113.7	113.7	113.7	120.4	120.4	120.4	120.4
RE 25, 20 W	126	DCT22	421	91.9	101.8	101.8	108.5	108.5	115.2	115.2	115.2	121.9	121.9	121.9	121.9
RE 25, 20 W	126	AB 28	458	103.7	113.6	113.6	120.3	120.3	127.0	127.0	127.0	133.7	133.7	133.7	133.7
RE 25, 20 W	126	HED_5540/AB 28	414/458	120.9	130.8	130.8	137.5	137.5	144.2	144.2	144.2	150.9	150.9	150.9	150.9
RE 25, 20 W	127	AB 28	458	115.2	125.1	125.1	131.8	131.8	138.5	138.5	138.5	145.2	145.2	145.2	145.2
RE 25, 20 W	127	HED_5540/AB 28	413/458	132.4	142.3	142.3	149.0	149.0	155.7	155.7	155.7	162.4	162.4	162.4	162.4
A-max 26	151-158			71.3	81.2	81.2	87.9	87.9	94.6	94.6	94.6	101.3	101.3	101.3	101.3
A-max 26	152-158 MEnc 13		394	78.4	88.3	88.3	95.0	95.0	101.7	101.7	101.7	108.4	108.4	108.4	108.4
A-max 26	152-158 MR		404	80.1	90.0	90.0	96.7	96.7	103.4	103.4	103.4	110.1	110.1	110.1	110.1
A-max 26	152-158 Enc 22		411	85.7	95.6	95.6	102.3	102.3	109.0	109.0	109.0	115.7	115.7	115.7	115.7
A-max 26	152-158 HED_5540		414/416	89.7	99.6	99.6	106.3	106.3	113.0	113.0	113.0	119.7	119.7	119.7	119.7