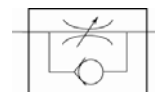
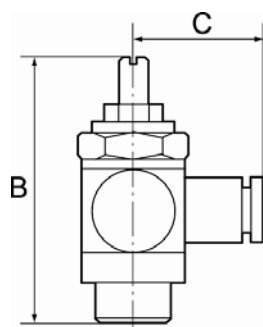


- regulierbar mit Schlitzschraube -

Zur feinen Regulierung der Kolbengeschwindigkeit von Zylindern und von Durchflussmengen. Ausführung in Hohlraubenbauweise mit Ringstück. Zum direkten Einschrauben am Ventil oder Zylinder. Kleine Baumaße, ideal bei engen Platzverhältnissen.



Betriebsdruck:	max. 10 bar
Temperaturbereich:	0 °C bis +70 °C
Hohlschraube, Schwenkarm, Regulierschraube:	Messing vernickelt
Innenteile:	Messing blank
Lippendichtung, O-Ring:	NBR
Unverlierbare Dichtungen:	Polyamid glasfaserverstärkt



342.005-4



342.014-6

Drosselrückschlagventile, Zuluftdrosselung (»V«), Anschluss Steckverbindung

Artikel Nr.	Ident Nr.	Gewinde	für Schlauch mm	SW mm	B mm	C mm
342.005-4	106889	M5	4	8	24,5	18,6
342.005-6	106890	M5	6	8	24,5	21,7
342.018-4	106891	G 1/8	4	14	32,0	20,6
342.018-6	106892	G 1/8	6	14	32,0	22,7
342.018-8	106893	G 1/8	8	14	32,0	23,7
342.014-6	106894	G 1/4	6	17	40,0	24,2
342.014-8	106895	G 1/4	8	17	40,0	24,7
342.014-10	106896	G 1/4	10	17	40,0	26,8
342.038-10	106897	G 3/8	10	20	50,0	28,3