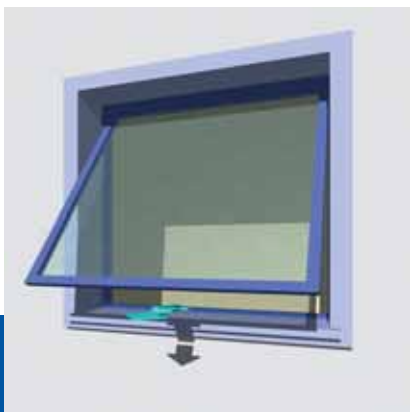


Kettenantriebe für:
Klappfenster, Kippfenster.
Chain actuator for:
top hinged windows, bottom
hinged windows.



350N



Enorme Schubkraft
High power

Verstärkte Kette
Double-link chain

Wartungsfrei
Maintenance free

Schutzart: IP 22 / *Protection degree IP 22*

Endabschaltung Auf/Zu: Reed / *Limit switch closing-opening: Reed*

Farbe: Silbereloxiert (A) - Schwarzeloxiert (N) - RAL 9016 (C)
Colour: Anodised silver (A) - Anodised black (N) RAL 9016 (C)

TECHNISCHE DATEN Micro L / TECHNICAL FEATURES Micro L

BEST-NR CODE	BEZEICHNUNG DESCRIPTION	STEUERSPANNUNG VOLTAGE	SCHUBKRAFT ZUGKRAFT THRUST TENSILE	HUB STROKE	LEISTUNG MAX CONSUMPTION MAX	GESCHWINDIGKEIT MIN. SPEED MIN.
2700120	MICRO L 280 mm - A	230 V~ / 50 Hz	350 N	280 mm	110 W	ca. 15 mm/s
2700515	MICRO L 280 mm - N	230 V~ / 50 Hz	350 N	280 mm	110 W	ca. 15 mm/s
2700334	MICRO L 280 mm - C	230 V~ / 50 Hz	350 N	280 mm	110 W	ca. 15 mm/s
2700121	MICRO L 380 mm - A	230 V~ / 50 Hz	350 N	380 mm	110 W	ca. 15 mm/s
2700534	MICRO L 380 mm - N	230 V~ / 50 Hz	350 N	380 mm	110 W	ca. 15 mm/s
2700335	MICRO L 380 mm - C	230 V~ / 50 Hz	350 N	380 mm	110 W	ca. 15 mm/s
2700122	MICRO L 280 mm - A - RWA	24 V =	350 N	280 mm	25 W	ca. 16 mm/s
2700524	MICRO L 280 mm - N - RWA	24 V =	350 N	280 mm	25 W	ca. 16 mm/s
2700337	MICRO L 280 mm - C - RWA	24 V =	350 N	280 mm	25 W	ca. 16 mm/s
2700123	MICRO L 380 mm - A - RWA	24 V =	350 N	380 mm	25 W	ca. 16 mm/s
2700544	MICRO L 380 mm - N - RWA	24 V =	350 N	380 mm	25 W	ca. 16 mm/s
2700338	MICRO L 380 mm - C - RWA	24 V =	350 N	380 mm	25 W	ca. 16 mm/s

DIE IN DER TABELLE ANGEFÜHRTE WERTE WURDEN BEI EINER BETRIEBSTEMPERATUR ZWISCHEN -10°/+40° UND EINER RELATIVEN LUFTFEUCHTIGKEIT VON 60% ERMITTELT.
THE VALUES INDICATED ON THE TABLE WERE RECORDED IN A CLIMATIC TEST CHAMBER AT OPERATING TEMPERATURES BETWEEN -10°C/+40°C WITH MAX 60% RELATIVE HUMIDITY.

PRODUKTBESCHREIBUNG:

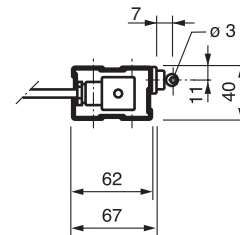
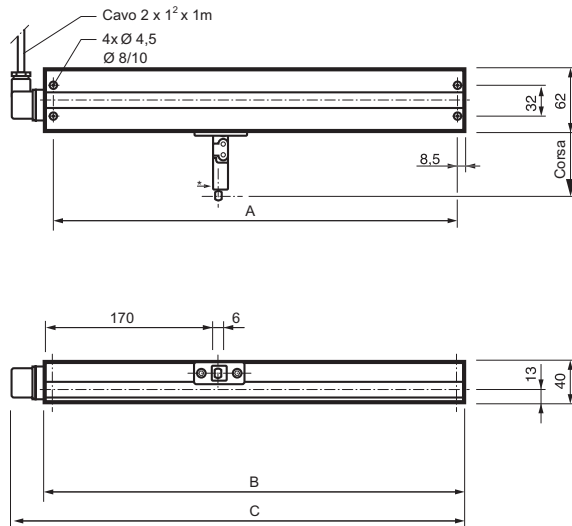
Elektrischer Linearantrieb mit Gelenkkette.

Betriebsspannung: 230V~ 50 Hz oder 24V DC. Entspricht den Richtlinien 73/23 EGW Niederspannung - 89/336 EWG (EMV) gemäß Änderungen 93/68 EWG (für den Betrieb bei 24V DC entsprechend der Richtlinien 89/336 EWG (EMV) gemäß Änderungen 93/68 EWG). Ausgestattet mit Reed-Schalter. Möglichkeit des Anschlusses in Parallelschaltung. Erhältlich in den Farben: Aluminiumeloxiert, Schwarzeloxiert, RAL 9016.

DESCRIPTION OF SPECIFICATIONS

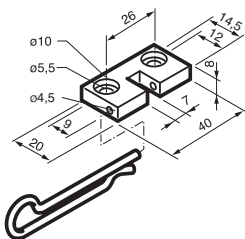
MINGARDI linear electric actuator with reinforced double-sprocket chain inside the actuator body. Operation at 230V~ 50 Hz. o 24V DC voltage. In conformity with Directives 73/23 LVD - 89/336 EMC as modified by 93/68 CE (compliant with Directives 89/336 EMC as modified by 93/68 CE for 24V DC operation). Outfitted with electronic limit switch system for opening and closing, which can be connected in parallel. Colours available: anodised silver or anodised black / 9016 RAL.

Micro L Masszeichnungen / Micro L Scale drawing

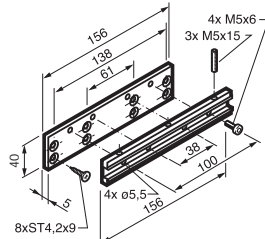


Corsa/Stroke	A	B	C
280	356	373	410
380	406	423	460

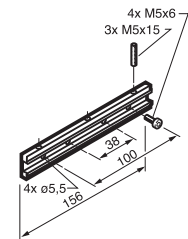
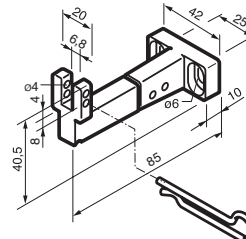
Zubehör und Ersatzteile / Accessories - Spare parts



2700090



2700092



MONTAGEZUBEHÖR / FIXING ACCESSORIES	
BEST-NR CODE	BEZEICHUNG DESCRIPTION
2700090	Konsolensatz für Klappfenster Universal kit for fitting top-hinged windows
2700092	Konsolensatz für Kippfenster Universal kit for fitting bottom-hinged windows

ERSATZTEILE / SPARE PARTS	
BEST-NR CODE	BEZEICHUNG DESCRIPTION

STEUERZUBEHÖR: Für weitere Informationen werden Sie sich bitte an unseren technischen Vertriebsservice oder besuchen Sie unsere Internetseiten www.mingardimotor.com
CONTROL ACCESSORIES: please contact our technical support service for further information or consulting our web-site www.mingardimotor.com