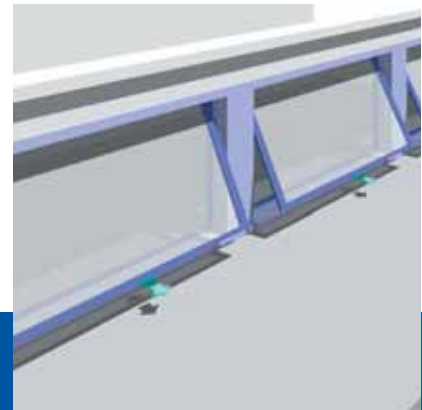
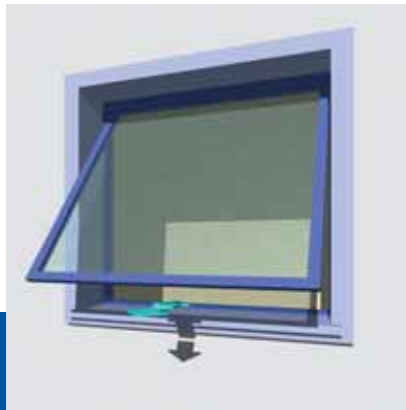


[Linea D20 Fce] .. **MINGARDI** THE REFERENCE FOR WINDOW AUTOMATION

Spindelantrieb für:
Klappfenster, Lichtkuppeln.

Rod actuator for:
top hinged windows, domes.



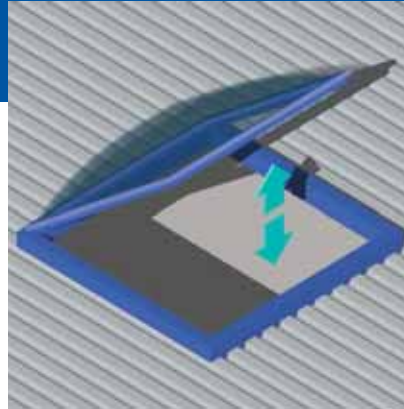
600N



Grosse Auswahl an Hüben
Wide range of strokes

Hohe Schubkraft
High power

Wartungsfrei
Maintenance free



Schutzart: IP 44 / *Protection degree: IP 44*

Endabschaltung Auf/Zu: Microschalter / *Limit switch closing-opening: Microswitch*

Farbe: Silbereloxiert / *Colour: Anodised Silver*

TECHNISCHE DATEN D20 Fce / TECHNICAL FEATURES D20 Fce

BEST-NR CODE	BEZEICHNUNG DESCRIPTION	STEUERSPANNUNG VOLTAGE	SCHUBKRAFT ZUGKRAFT THRUST TENSILE	HUB STROKE	LEISTUNG MAX CONSUMPTION MAX	GESCHWINDIGKEIT MIN. SPEED MIN.
2700020	D20 180 mm - 2 Att.	230 V~ / 50 Hz	600 N	180 mm	250 W	ca. 22 mm/s
2700022	D20 225 mm - 2 Att.	230 V~ / 50 Hz	600 N	225 mm	250 W	ca. 22 mm/s
2700024	D20 300 mm - 2 Att.	230 V~ / 50 Hz	600 N	300 mm	250 W	ca. 22 mm/s
2700025	D20 500 mm - 1 Att.	230 V~ / 50 Hz	600 N	500 mm	250 W	ca. 22 mm/s
2700026	D20 500 mm - 2 Att.	230 V~ / 50 Hz	600 N	500 mm	250 W	ca. 22 mm/s

DIE IN DER TABELLE ANGEFÜHRTE WERTE WURDEN BEI EINER BETRIEBSTEMPERATUR ZWISCHEN -10°/+40° UND EINER RELATIVEN LUFTFEUCHTIGKEIT VON 60% ERMITTELT.
THE VALUES INDICATED ON THE TABLE WERE RECORDED IN A CLIMATIC TEST CHAMBER AT OPERATING TEMPERATURES BETWEEN -10°C/+40°C WITH MAX 60% RELATIVE HUMIDITY.

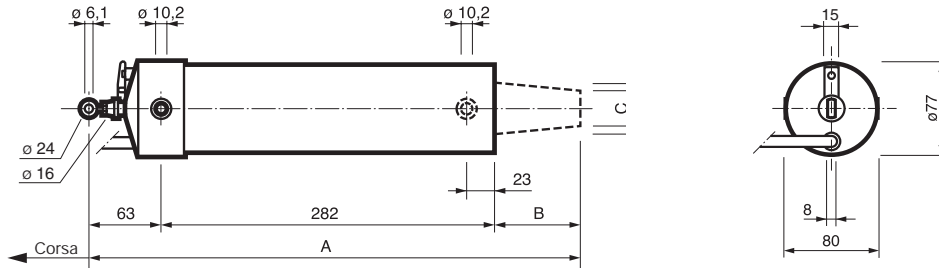
PRODUKTBESCHREIBUNG:

Elektrischer Linearantrieb MINGARDI mit starrem Zylinder mit hoher Lastspitzenfestigkeit. Betriebsspannung 230V~ 50 Hz
 Entspricht den Richtlinien 73/23 EGW, 89/336 EWG (EMV) - sowie nachfolgenden Änderungen 93/68 EWG.
 Ausgestattet mit Mikroendschaltern und Relais für den Anschluß in Parallelschaltung. Eingebauter Wärmeschutz. Erhältlich in
 der Farbe: Silbereloxiert. Komplett mit Befestigungszubehör.

DESCRIPTION OF SPECIFICATIONS:

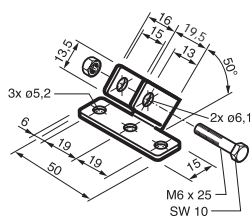
MINGARDI linear actuator with rigid rod movement, highly resistant to peak loads. Operation 230V~ 50 Hz power supply.
 It complies with 73/23 LVD - 89/336 EMC directives, as modified by 93/68 CE.
 It is equipped with limit switches and relays for the parallel connection. Incorporated thermal overload protection. Available colours:
 anodised silver. Complete with fixing accessories.

D20 Fce Masszeichnungen / D20 Fce Scale drawing

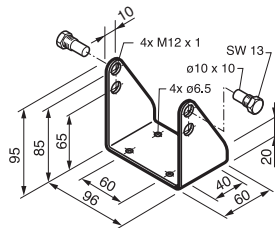


Corsa/Stroke	A	B	C	D
180	345	-	-	-
225	345	-	-	-
300	427	75	Ø 26	Ø 32
500	620	275	Ø 32	Ø 42

Zubehör und Ersatzteile / Accessories - Spare parts



2700064



2700106

MONTAGEZUBEHÖR / FIXING ACCESSORIES	
BEST-NR CODE	BEZEICHUNG DESCRIPTION

ERSATZTEILE / SPARE PARTS	
BEST-NR CODE	BEZEICHUNG DESCRIPTION
2700064	Fensterflügelkonsole Front bracket for window frames
2700106	Motorkonsole Motor support bracket

STEUERZUBEHÖR: Für weitere Informationen werden Sie sich bitte an unseren technischen Vertriebsservice oder besuchen Sie unsere Internetseiten www.mingardimotor.com
 CONTROL ACCESSORIES: please contact our technical support service for further information or consulting our web-site www.mingardimotor.com