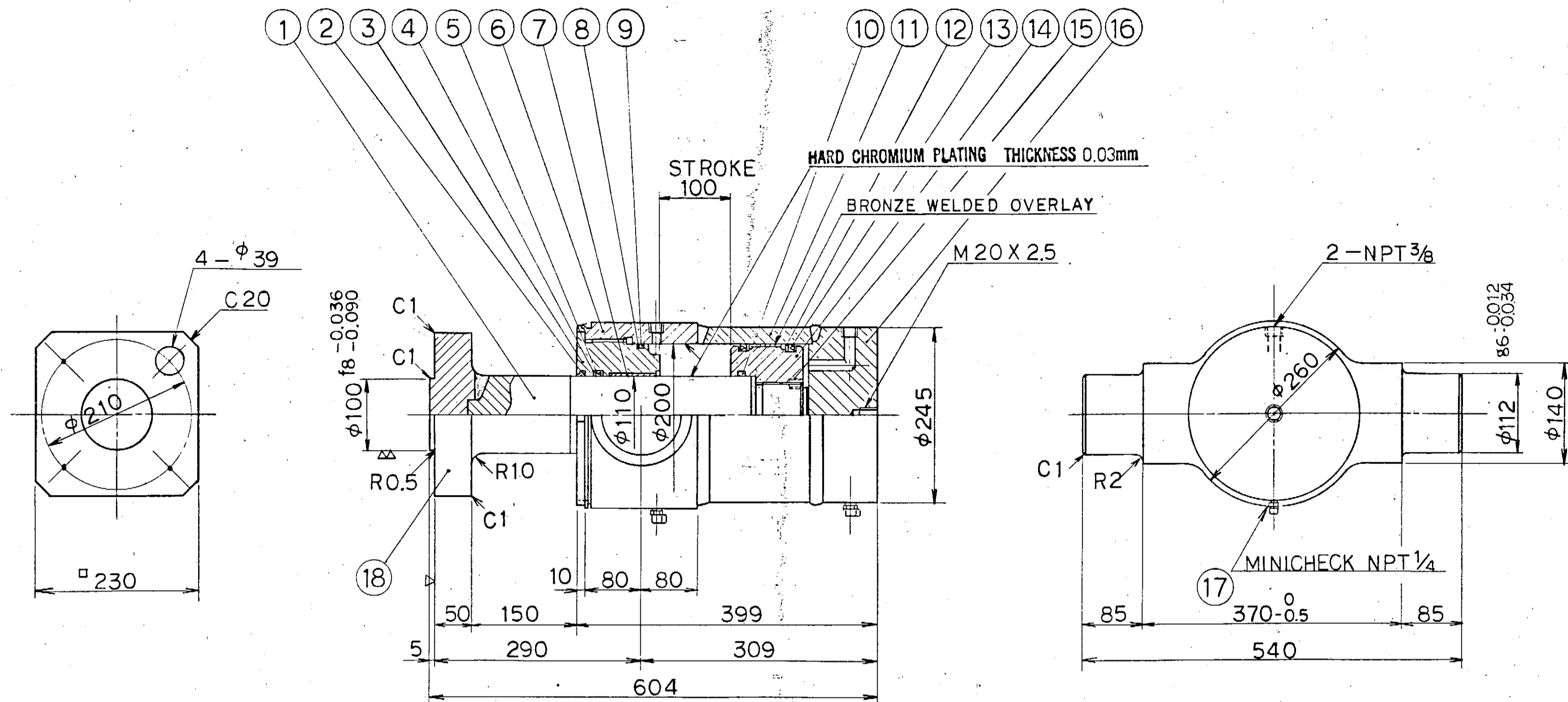


2521520-MB-TH-681



ESPECIFICACION	SPECIFICATION	
DIAMETRO INTERIOR DEL CILINDRO	CYLINDER BORE	φ 200 mm
DIAMETRO DEL VASTAGO DEL EMBOLO	PISTON ROD DIA	φ 110 mm
PISTONADA	STROKE	100 mm
PRESION ASIGNADA O DE REGIMEN	RATED PRESSURE	210 ^{k8f} /cm ² (bar)
PRESION DE PRUEBA	PROOF PRESSURE	315 ^{k8f} /cm ² (bar)
VELOCIDAD DEL EMBOLO	PISTON SPEED	10 mm/sec
DIRECCION DE AJUSTE	SETTING DIRECTION	—
CARGA	LOAD	— kg
TEMPERATURA AMBIENTE	AMBIENT TEMP	UNDER 80 °C
FLUID DE SERVICIO	WORKING FLUID	QUINTOLUBRIC

AS BUILT

DATE: 28 DEC 82	TAIYO LTD.
DR BY: T. NISHI	1-1-1 KITAEUCHI, HIGASHIYODOGAWA-KU, OSAKA, JAPAN
TITLE: ASSEMBLY DRAWING OF HYDRAULIC CYLINDER	
SCALE: 1/5	5052*6230020

FECHA	No.	REVISION	REVISO	APROBO	FECHA	No.	REVISION	REVISO	APROBO	PLANO No.	TITULO
NOV. 15 '88		AS-BUILT									
JUL. 4 '83		GENERAL REVISION									
										PLANOS DE REFERENCIA	

MANNESMANN DEMAG	Hitachi Zosen
CCP	ITEM A30113/1,2 301113, 301118
STRAND GUIDE AND WITHDRAWAL SYSTEMS	
DUMMY BAR CLAMPING CYLINDER FOR SEG.7~11	
SHEET No. S-M-H 2842	DWG. No. 0349393
SIDERURGICA LAZARO CARDENAS-LAS TRUCHAS, S.A.	
COLADA CONTINUA No. 2 II ETAPA	
GUIA DE LA LINEA Y SISTEMA DE EXTRACCION	
CILINDRO HIDRAULICO PARA SOPORTE	
DE BARRA FALSA PARA SEG. 7~11	
Proyectó:	FECHA:
Dibujó:	Aprobó:
Revisó:	ESC:
2521520-MB-TH-681	
	REV: 1