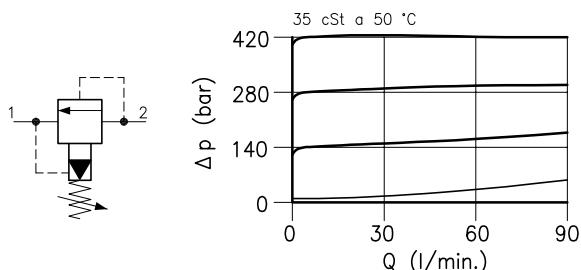
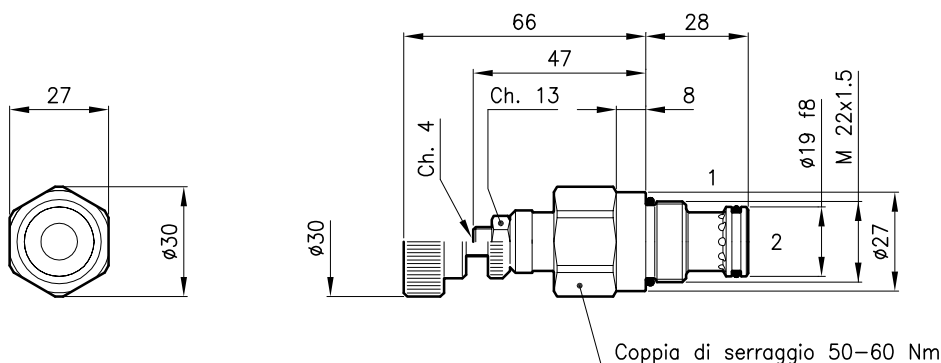


Caratteristiche tecniche



Cavita' (Per dimensioni vedere catalogo 17.000)	S 30/2
Portata max. (l/min.)	90
Pressione max. in ingresso (bar)	420
Pressione max. sulla linea 1 (bar)	210
Campo di viscosita' del fluido (cSt)	2.8 - 380
Campo temperatura del fluido (°C)	-20 +80
Trafilamento max. (cm ³ /min.)	25
Massa (kg)	0.180
Pressione di apertura 95% del valore di taratura	
Pressione di richiusura 85% del valore di taratura	
Pressione di apertura definita con 1 l/min.	
Taratura standard eseguita con 10 l/min.	
Fluido idraulico; olio minerale HM e HV sec. ISO 6074	
Filtraggio richiesto; 19/15 ISO 4466 (25 μ assoluti)	
Guarnizioni standard in Poliuretano e Buna N	

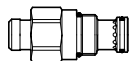
Dimensioni



Sigle e codici di ordinazione

LPI 30/D-N

LPI 30 = Tipo valvola



Molle standard

Tipo Campo di taratura Taratura test

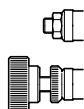
D = 14 - 210 bar 140 bar

Q = 105 - 420 bar 315 bar

Tipo di regolazione

N = Regolazione standard

V = Regolazione a volantino



Codici gruppi completi:

LPI 30/D-N 31 011 101

LPI 30/Q-N 31 011 102

LPI 30/D-V 31 011 117

LPI 30/Q-V 31 011 118

Set guarnizioni esterne 90 620 103

Le valvole LPI 30 possono essere montate sui corpi serie 30-LO, per dimensioni vedere catalogo 16.010