

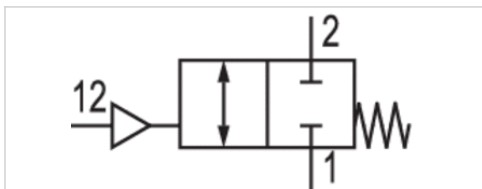
# Stoppventil

- $Q_n 2 \rightarrow 1 = 340-680 \text{ l/min}$
- Innengewinde / Außengewinde
- einschraubbar



Bauart  
 Betriebsdruck min./max.  
 Umgebungstemperatur min./max.  
 Mediumtemperatur min./max.  
 Medium  
 Gewicht

Sitzventil  
 2 ... 10 bar  
 -20 ... 80 °C  
 -20 ... 80 °C  
 Druckluft  
 Siehe Tabelle unten



## Technische Daten

Materialnummer	Anschluss 1	Anschluss 2	Anschluss 12	Durchfluss	Gewicht
				$Q_n 2 \rightarrow 1$	
0821003075	G 1/8	G 1/8	G 1/8	340 l/min	0,059 kg
0821003076	G 1/4	G 1/4	G 1/4	680 l/min	0,103 kg

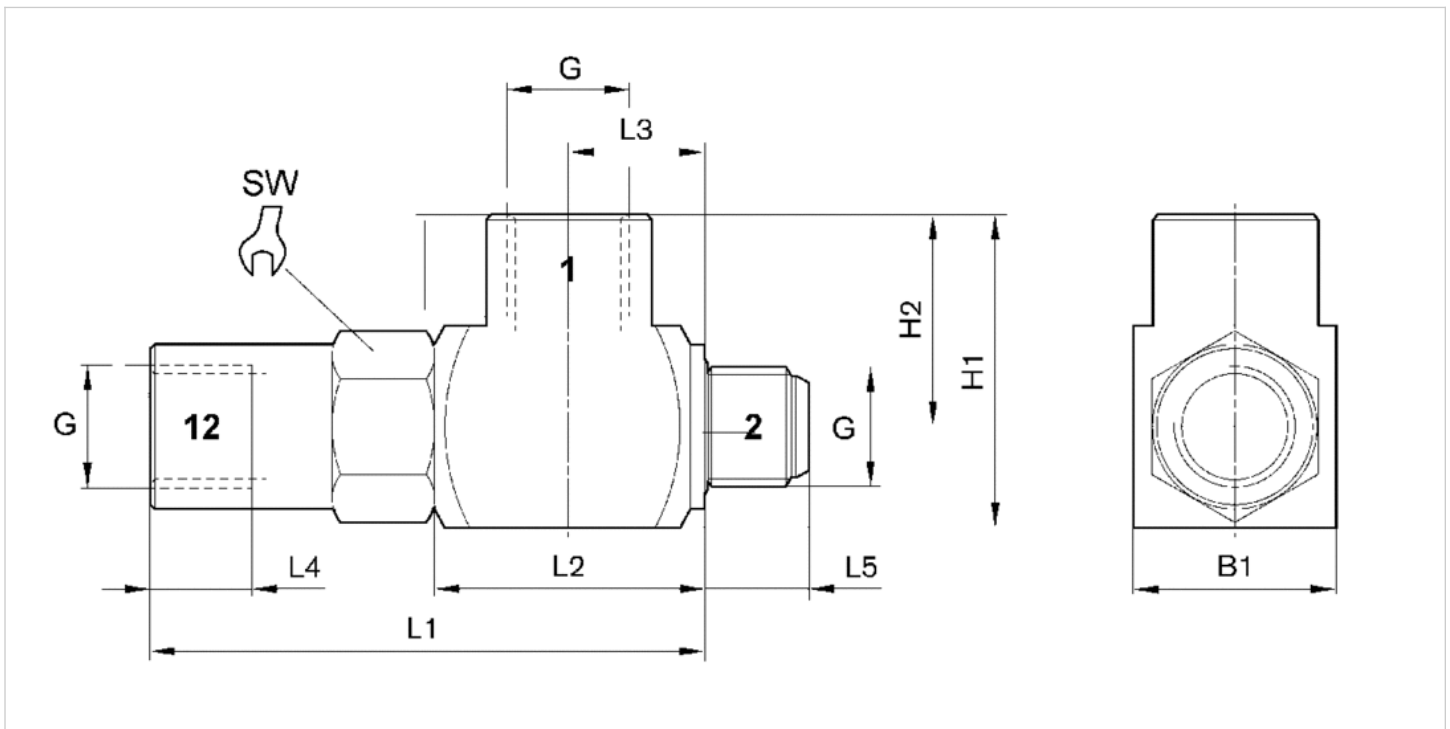
Nenndurchfluss  $Q_n$  bei 6 bar und  $\Delta p = 1 \text{ bar}$

## Technische Informationen

Werkstoff	
Gehäuse	Messing, vernickelt
Dichtungen	Acrylnitril-Butadien-Kautschuk

## Abmessungen

## Abmessungen



## Abmessungen

Materialnummer	Anschluss G	L1	L2	L3	L4	L5	H1	H2	B1	SW
0821003075	G 1/8	50.5	25.4	12.7	8	7.5	24.5	16	17	15
0821003076	G 1/4	59.6	29	14.5	12	11.4	34	23	22	18