

Minizylinder, Serie MNI

- Ø 10-25 mm
- Anschlüsse M5 G 1/8
- doppelwirkend
- mit Magnetkolben
- Dämpfung elastisch
- korrosionsgeschützt
- mit integrierter Aufhängebefestigung
- Kolbenstange Außengewinde
- ATEX optional



Normen	ISO 6432
Zertifikate	ATEX optional
Druckluftanschluss	Innengewinde
Betriebsdruck min./max.	1 ... 10 bar
Umgebungstemperatur min./max.	-25 ... 80 °C
Mediumtemperatur min./max.	-25 ... 80 °C
Medium	Druckluft
Max. Partikelgröße	50 µm
Ölgehalt der Druckluft	0 ... 5 mg/m ³
Druck zur Bestimmung der Kolbenkräfte	6.3 bar
Gewicht	Siehe Tabelle unten



Technische Daten

Kolben-Ø Kolbenstangengewinde Anschlüsse Kolbenstangen-Ø Zylinderaußengewinde	10 mm M4 M5 4 mm M12x1,25	12 mm M6 M5 6 mm M16x1,5	16 mm M6 M5 6 mm M16x1,5	20 mm M8 G 1/8 8 mm M22x1,5	25 mm M10x1,25 G 1/8 10 mm M22x1,5
Hub 10	0822330201	0822331201	0822332201	0822333201	0822334201
25	0822330202	0822331202	0822332202	0822333202	0822334202
50	0822330203	0822331203	0822332203	0822333203	0822334203
80	0822330204	0822331204	0822332204	0822333204	0822334204
100	0822330205	0822331205	0822332205	0822333205	0822334205
125	0822330215	0822331206	0822332206	0822333206	0822334206
160	0822330209	0822331207	0822332207	0822333207	0822334207
200	0822330235	0822331218	0822332208	0822333208	0822334208
250	0822330219	0822331219	0822332209	0822333209	0822334209
320	-	0822331223	0822332210	0822333210	0822334210
400	-	0822331217	0822332219	0822333214	0822334211
500	-	0822331233	0822332220	0822333220	0822334212

Technische Daten

Kolben-Ø	10 mm	12 mm	16 mm	20 mm	25 mm
Kolbenkraft einfahrend	42 N	53 N	109 N	166 N	260 N
Kolbenkraft ausfahrend	49 N	71 N	127 N	198 N	309 N
Aufschlagenergie	0,04 J	0,07 J	0,14 J	0,23 J	0,35 J
Gewicht 0 mm Hub	0,042 kg	0,073 kg	0,091 kg	0,149 kg	0,249 kg
Gewicht +10 mm Hub	0,002 kg	0,005 kg	0,006 kg	0,009 kg	0,013 kg
Hub max.	250 mm	600 mm	800 mm	1100 mm	1300 mm

Technische Informationen

Der Drucktaupunkt muss mindestens 15 °C unter der Umgebungs- und Mediumstemperatur liegen und darf max. 3 °C betragen. Der Ölgehalt der Druckluft muss über die gesamte Lebensdauer konstant bleiben.

Verwenden Sie ausschließlich von AVENTICS zugelassene Öle. Weitere Informationen finden Sie im Dokument „Technische Informationen“ (erhältlich im MediaCentre).

Klemmstück für Magnetfeldsensor notwendig

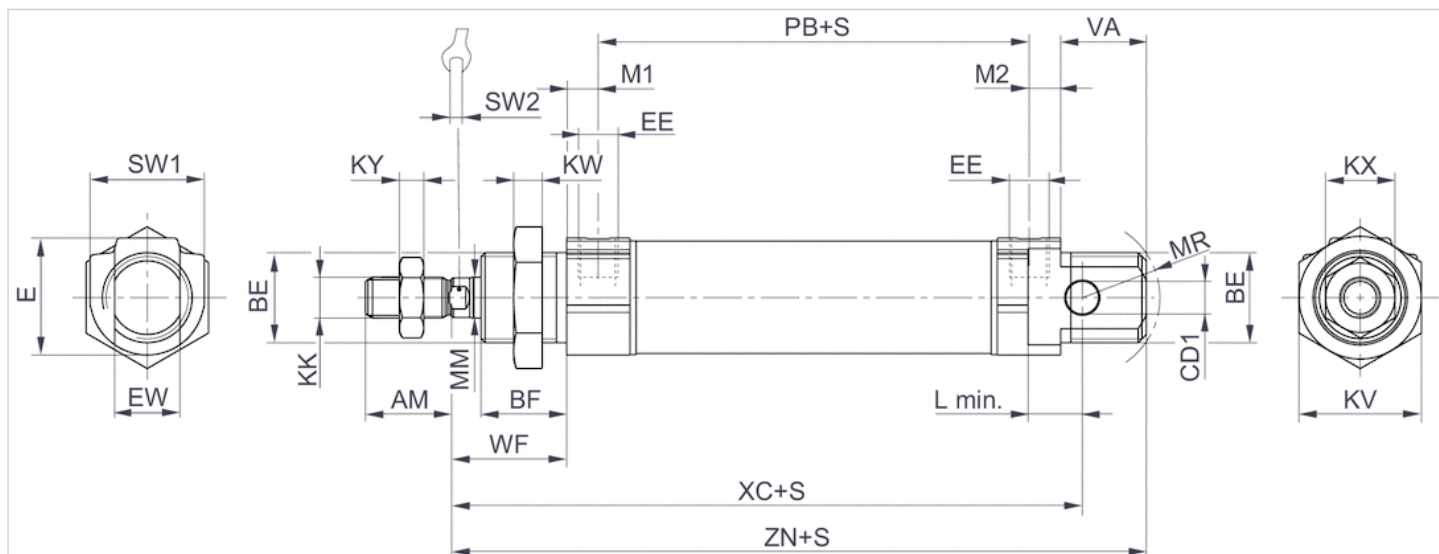
ATEX-zertifizierte Zylinder mit der Kennzeichnung II 2G c IIB T4 / II 2D c IP65 T135°C X sind im Internetkonfigurator generierbar. Der Einsatztemperaturbereich für ATEX-zertifizierte Zylinder ist - 20 °C ... 50 °C .

Technische Informationen

Werkstoff	
Zylinderrohr	Nichtrostender Stahl
Kolbenstange	Nichtrostender Stahl
Kolben	Messing, Aluminium
Deckel vorne	Aluminium, eloxiert
Deckel hinten	Aluminium, eloxiert
Dichtung	Acrylnitril-Butadien-Kautschuk Polyurethan
Mutter für Zylinderbefestigung	Stahl, verzinkt
Mutter für Kolbenstange	Stahl, verzinkt
Abstreifer	Polyurethan

Abmessungen

Abmessungen



S = Hub

Abmessungen

Kolben-Ø	AM-2	BE	BF	CD H9	E	EE	EW d13	KK	KV	KW	KX	KY	L min
10 mm	12	M12x1,25	11	4	14	M5 t=5	8	M4	17	5.5	7	2.2	6
12 mm	16	M16x1,5	16	6	19	M5 t=5	12	M6	22	6	10	3.2	8
16 mm	16	M16x1,5	16	6	19	M5 t=5	12	M6	22	6	10	3.2	8
20 mm	20	M22x1,5	18	8	28	G 1/8 t=8	16	M8	30	7	13	4	12
25 mm	22	M22x1,5	21	8	28	G 1/8 t=8	16	M10x1,25	30	7	17	6	12

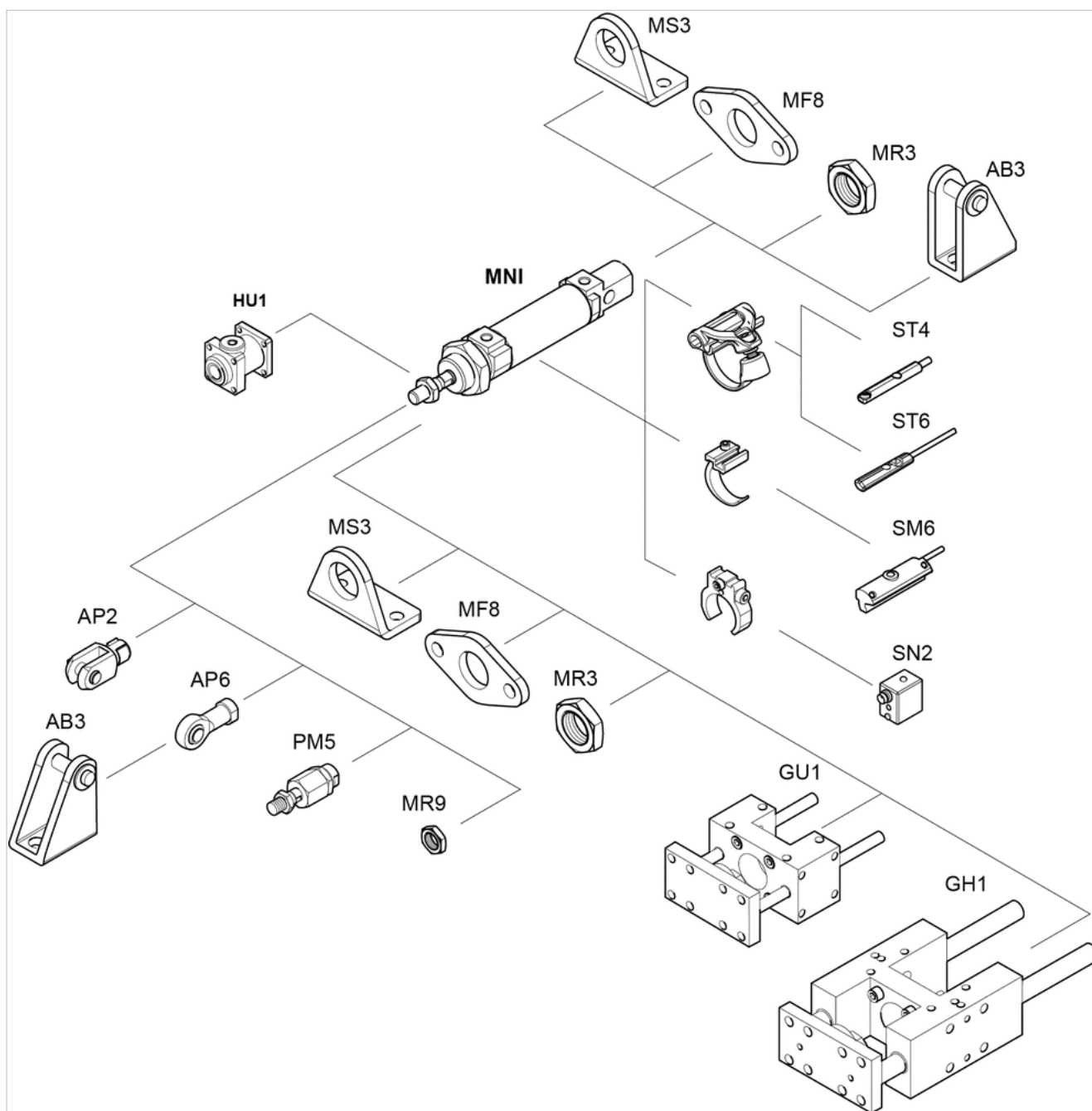
Kolben-Ø	MM f8	M1/M2	MR	PB ±1	VA	WF ±1,4	XC ±1	ZN ± 1,4	SW 1	SW 2
10 mm	4	4.8	12	47	11	16	74 1)	83.5	13	3
12 mm	6	4.8	16	41	16	22	75	88.5	19	5
16 mm	6	4.8	16	47	17	22	82	95.5	19	5
20 mm	8	7	18	51	19	24	95	109.5	28	6
25 mm	10	7	19	55	21	28	104	119.5	28	8

t = Gewindetiefe

1) Maß ist 10 mm länger als nach ISO 6432

Zubehörübersicht

Übersichtszeichnung



HINWEIS:

Diese Übersichtszeichnung dient zur Orientierung, an welcher Stelle die unterschiedlichen Zubehörteile am Zylinder befestigt werden können. Dazu wurde die Darstellung vereinfacht. Eine konkrete Ableitung maßlicher Gegebenheiten ist deshalb nicht zulässig.