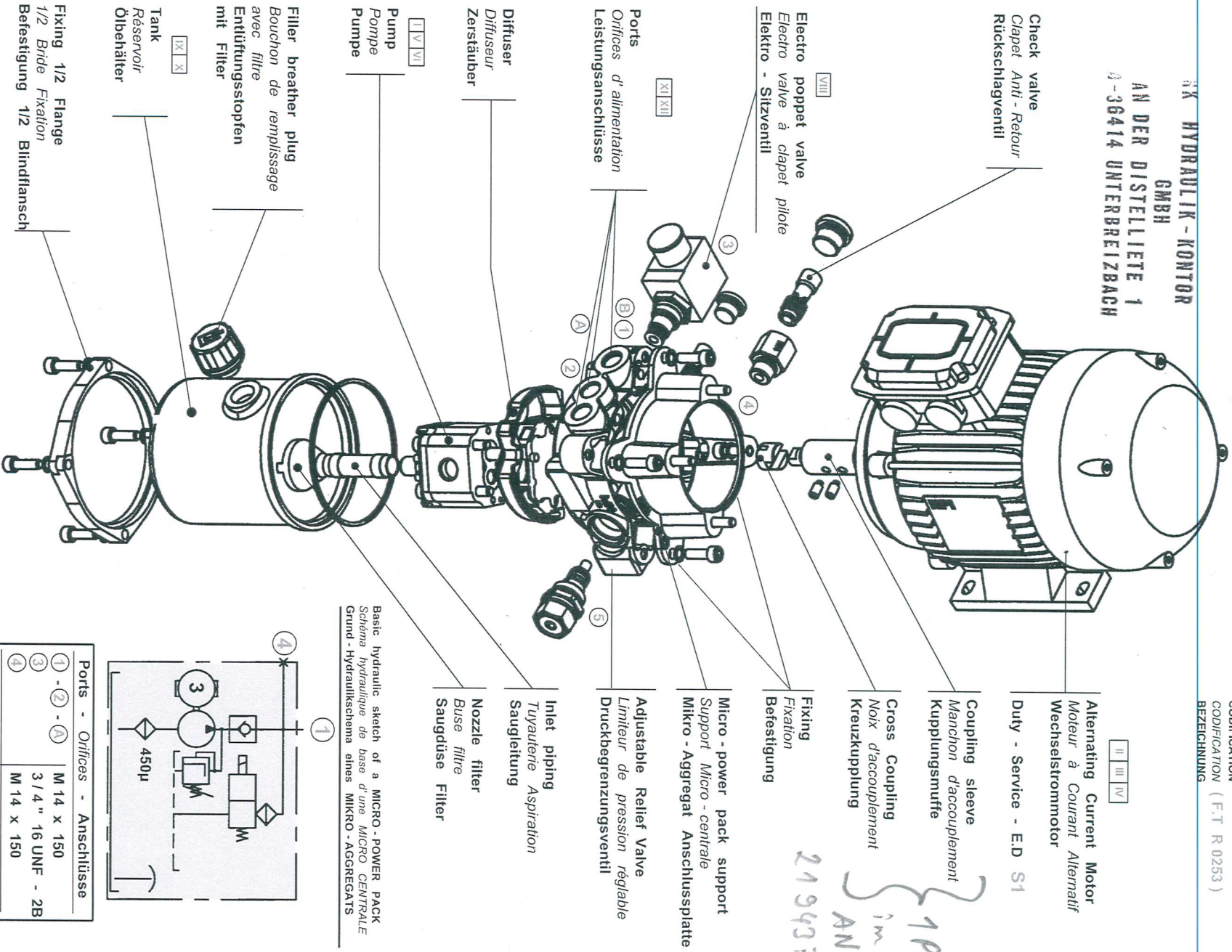


03	NA	6	T	100	T	R	14	H	1	2	X	C	X	N
Sign Signe Zeichen	Sign Signe Zeichen	Sign Signe Zeichen	Sign Signe Zeichen	Sign Signe Zeichen	Sign Signe Zeichen	Sign Signe Zeichen	Sign Signe Zeichen	Sign Signe Zeichen	Sign Signe Zeichen	Sign Signe Zeichen	Sign Signe Zeichen	Sign Signe Zeichen	Sign Signe Zeichen	Sign Signe Zeichen

EX HYDRAULIK - KONTOR  
GMBH  
AN DER DISTELLIETE 1  
D-36414 UNTERBREITZBACH



Dimension readings and approximate characteristics subject to modifications  
Cotes dimensionnelles et caractéristiques approximatives sous réserve de modifications  
Änderungen inbezug auf Abmaße und approximative Kennwerte vorbehalten

CODIFICATION ( F.T R 0253 )  
BEZEICHNUNG

II III IV

Alternating Current Motor  
Moteur à Courant Alternatif  
Wechselstrommotor  
Duty - Service - E.D S1

Coupling sleeve  
Manchon d'accouplement  
Kupplungsmuffe

Cross Coupling  
Noix d'accouplement  
Kreuzkupplung

Fixing  
Fixation  
Befestigung

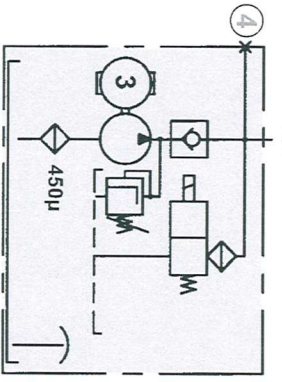
Micro - power pack support  
Support Micro - centrale  
Mikro - Aggregat Anschlussplatte

Adjustable Relief Valve  
Limiteur de pression réglable  
Druckbegrenzungsventil

Inlet piping  
Tuyauterie Aspiration  
Saugleitung

Nozzle filter  
Buse filtre  
Saugdüse Filter

Basic hydraulic sketch of a MICRO - POWER PACK  
Schéma hydraulique de base d'une MICRO CENTRALE  
Grund - Hydraulikschema eines MIKRO - AGGREGATS



Ports - Orifices - Anschlüsse	1 - 2 - A	M 14 x 150
	3	3 / 4 " 16 UNF - 2B
	4	M 14 x 150
Fixing Fixation Befestigung		M 8 x 125

F.T R 0255

TECHNOLOGICAL COMPOSITION of the MICRO - POWER PACK  
COMPOSITION TECHNOLOGIQUE D'UNE MICRO CENTRALE  
TECHNOLOGISCHE ZUSAMMENSTELLUNG der MIKRO - AGGREGATS

PUBLISHING EDITION 16 / 02 / 2004  
AUSGABE  
MCC 3G | 030