

1.4 Bombas de transferencia

1.4.2 Bomba helicoidal excéntrica Spectra

Bombear de forma no agresiva, dosifican la cantidad exacta y tienen múltiples aplicaciones.
Rango de capacidad de 2,4 - 12.000 l/h, 12 - 3 bar

La bomba helicoidal excéntrica Spectra sirve para dosificar polielectrolitos líquidos concentrados y diluidos. Se puede utilizar en aplicaciones de tratamiento de aguas residuales y deshidratación de lodos.

La bomba helicoidal excéntrica Spectra está diseñada para bombear soluciones de polímero con una viscosidad de hasta 5.000 mPas. Apenas requiere mantenimiento y es compatible incluso con soluciones de polímero aceitosas.

La bomba dispone de un motorreductor y de un ventilador independiente y se puede controlar desde un variador de frecuencia externo. La bomba debe protegerse contra la marcha en seco.

Ventajas clave

- Bombeo con bajas vibraciones
- Volumen de bombeo proporcional a la velocidad
- Dirección de bombeo reversible

Detalles técnicos

- Estator en FKM
- Rotor de acero inoxidable Cr-Ni-Mo 17-12-2
- Carcasa para 12/2 - 12/100 de acero inoxidable
- Carcasa para 6/300 - 3/12000 de fundición gris
- Junta de anillo deslizante
- Tensión: trifásica, 230/400 VCA
- Tipo de protección: IP55

Campo de aplicación

Tratamiento de aguas residuales, la deshidratación de lodos

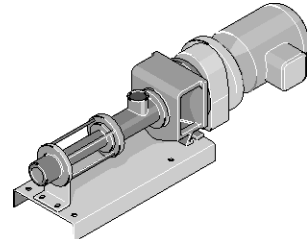
El variador de frecuencia no se incluye en el volumen de suministro de la bomba Spectra.

Sin soporte base

	Caudal a 3 bar	Contrapresión máx. bar	Conexión eléctrica kW	N.º de referencia
Spectra 12/2 F	0,24...2,4 l/h	12	0,37	1025284
Spectra 12/13 F	1,3...13,2 l/h	12	0,37	1025285
Spectra 12/33 F	3,3...33 l/h	12	0,37	1025286
Spectra 12/100 F	10...100 l/h	12	0,37	1025287
Spectra 6/300 F	30...300 l/h	6	0,37	1025288
Spectra 6/650 F	65...650 l/h	6	0,55	1025289
Spectra 5/1400 F	140...1.400 l/h	5	0,75	1025290
Spectra 3/3000 F	300...3.000 l/h	3	0,75	1025291
Spectra 3/6500 F	650...6.500 l/h	3	1,50	1025292
Spectra 3/12000 F	1.200...12.000 l/h	3	2,20	1025293

Con soporte base

	Caudal a 3 bar	Contrapresión máx. bar	Conexión eléctrica kW	N.º de referencia
Spectra 12/2 FB	0,24...2,4 l/h	12	0,37	1025294
Spectra 12/13 FB	1,3...13,2 l/h	12	0,37	1025295
Spectra 12/33 FB	3,3...33 l/h	12	0,37	1025296
Spectra 12/100 FB	10...100 l/h	12	0,37	1025297
Spectra 6/300 FB	30...300 l/h	6	0,37	1025298
Spectra 6/650 FB	65...650 l/h	6	0,55	1025299
Spectra 5/1400 FB	140...1.400 l/h	5	0,75	1025300
Spectra 3/3000 FB	300...3.000 l/h	3	0,75	1025301
Spectra 3/6500 FB	650...6.500 l/h	3	1,50	1025302
Spectra 3/12000 FB	1.200...12.000 l/h	3	2,20	1025303



pk_3_032



1.4 Bombas de transferencia

Convertidores de frecuencia para las Spectra

		recomendado para bombas hasta	N.º de referencia
SK500E – 550	0,55 kW, monofásico, 230 V, incluy. el panel de control	0,37 kW	1010980
SK500E – 750	0,75 kW, monofásico, 230 V, incluy. el panel de control	0,55 kW	1010981
SK500E – 111	1,10 kW, monofásico, 230 V, incluy. el panel de control	0,75 kW	1025304
SK500E – 151	1,50 kW, monofásico, 230 V, incluy. el panel de control	1,10 kW	1010982
SK500E – 221	2,20 kW, trifásico, 400 V, incluy. el panel de control	2,20 kW	1025305

El variador de frecuencia no se incluye en el volumen de suministro de la bomba Spectra.

Datos del Motor

Conexión eléctrica	Frecuencia	Rango de protección	Protección contra sobrecalentamiento	Refrigeración
230/400 VAC, 3 ph	4 - 89 Hz	IP 55	3 PTC termistores en el bobinado	Ventilador externo: 1~, 230 VAC, 50 Hz

Datos técnicos

	Peso kg	Dimensiones Al x An x P (mm)	Material Cuerpo	Material de las partes del rotor	Conexión de succión e impulsión
Spectra 12/2 F	24	739 x 200 x 182	Cr Ni Mo 17 – 12 – 2	Cr Ni Mo 17 – 12 – 2	1/2", interior
Spectra 12/13 F	24	739 x 200 x 182	Cr Ni Mo 17 – 12 – 2	Cr Ni Mo 17 – 12 – 2	1/2", interior
Spectra 12/33 F	24	739 x 200 x 182	Cr Ni Mo 17 – 12 – 2	Cr Ni Mo 17 – 12 – 2	1/2", interior
Spectra 12/100 F	24	739 x 200 x 182	Cr Ni Mo 17 – 12 – 2	Cr Ni Mo 17 – 12 – 2	1/2", interior
Spectra 6/300 F	26	874 x 223 x 192	GG	Cr Ni Mo 17 – 12 – 2	1 1/4", interior
Spectra 6/650 F	26	874 x 223 x 192	GG	Cr Ni Mo 17 – 12 – 2	1 1/4", interior
Spectra 5/1400 F	26	874 x 223 x 192	GG	Cr Ni Mo 17 – 12 – 2	1 1/4", interior
Spectra 3/3000 F	36	950 x 223 x 193	GG	Cr Ni Mo 17 – 12 – 2	1 1/4", interior
Spectra 3/6500 F	56	1.172 x 237 x 224	GG	Cr Ni Mo 17 – 12 – 2	DN 50, brida
Spectra 3/12000 F	81	1.487 x 264 x 244	GG	Cr Ni Mo 17 – 12 – 2	DN 65, brida
Spectra 12/2 FB	28	739 x 220 x 232	Cr Ni Mo 17 – 12 – 2	Cr Ni Mo 17 – 12 – 2	1/2", interior
Spectra 12/13 FB	28	739 x 220 x 232	Cr Ni Mo 17 – 12 – 2	Cr Ni Mo 17 – 12 – 2	1/2", interior
Spectra 12/33 FB	28	739 x 220 x 232	Cr Ni Mo 17 – 12 – 2	Cr Ni Mo 17 – 12 – 2	1/2", interior
Spectra 12/100 FB	28	739 x 220 x 232	Cr Ni Mo 17 – 12 – 2	Cr Ni Mo 17 – 12 – 2	1/2", interior
Spectra 6/300 FB	33	874 x 230 x 242	GG	Cr Ni Mo 17 – 12 – 2	1 1/4", interior
Spectra 6/650 FB	33	874 x 230 x 242	GG	Cr Ni Mo 17 – 12 – 2	1 1/4", interior
Spectra 5/1400 FB	33	874 x 230 x 242	GG	Cr Ni Mo 17 – 12 – 2	1 1/4", interior
Spectra 3/3000 FB	44	950 x 230 x 242	GG	Cr Ni Mo 17 – 12 – 2	1 1/4", interior
Spectra 3/6500 FB	67	1.172 x 237 x 274	GG	Cr Ni Mo 17 – 12 – 2	DN 50, brida
Spectra 3/12000 FB	96	1.487 x 265 x 294	GG	Cr Ni Mo 17 – 12 – 2	DN 65, brida