

# 4/2, 4/3 Wegeventil NG 10 ISO 4401, vorgesteuert Technisches Datenblatt



## Vorteile

- + Hohe Schaltleistungsgrenzen
- + Energiesparend
- + Druckdichte Ölbadmagnete
- + Servicefreundlich durch Spulenwechsel ohne Werkzeug
- + Magnetspulen 3 x 90° drehbar

## Technische Daten

### Allgemein

Bauart	Kolbenventil
Betätigungsart	elektrisch
Befestigungsart	4x M6x75 DIN912
Leitungsanschluss	Montageplatte
Umgebungstemperatur	-5 bis +50 °C
Einbaulage	beliebig
Masse Ventil	4,0 kg

### Hydraulische Kenngrößen

Betriebsdruck P,A,B	max. 315 bar
Betriebsdruck T	max. 150 / 315* bar
Steuerdruckbereich	3 bis 315 bar
Steuerölvolumen	2 x 1,5 cm <sup>3</sup> bei 4/3 Wegeventilen 3 cm <sup>3</sup> bei 4/2 Wegeventilen
Druckmitteltemperatur	-10 bis +70 °C
Viskositätsbereich	10 bis 300 mm <sup>2</sup> /s
max. Durchfluss	160 l /min

### Elektrische Kenngrößen

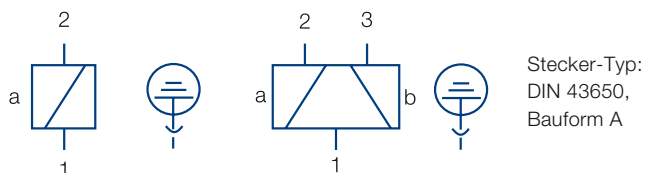
Ventilspannung (±10%)	24 V DC	230 V, 50 Hz AC
Schaltzeit ein **	17 ms	
Schaltzeit aus ***	17 ms	
Leistungsaufnahme P20	23 W	
Einschaltleistung P20		50 VA
Einschaltdauer	100%	100%
Schutzart DIN 40050	IP65 bei gestecktem Ventilstecker	

\* bei externer Steuerölrückführung

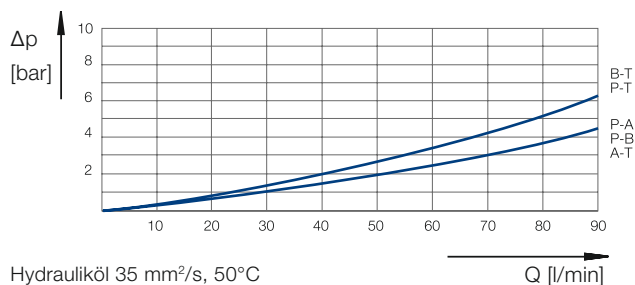
\*\* bei 24V DC ±5%

\*\*\* bei Klemmspannung = -50V im Freilaufkreis

### Klemmenbelegung



### Durchflusskennlinie



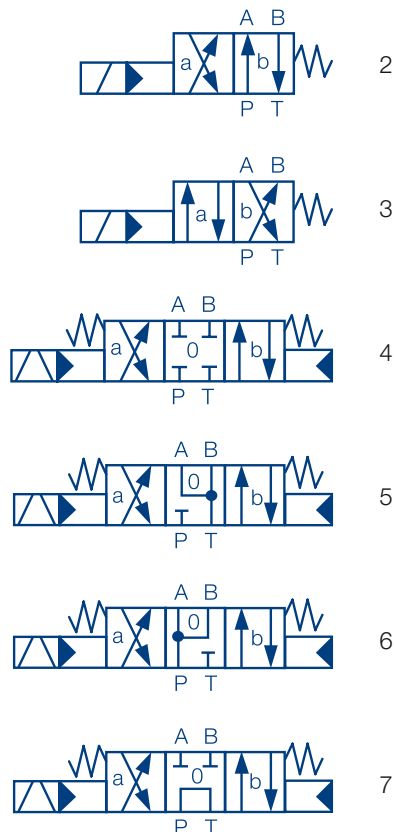
## Vorteile

- + Vorgesteuertes Kolbenventil
- + Kurze Schaltzeiten, hohe Schaltleistungsgrenzen
- + Energiesparend durch minimierte Durchflusswiderstände
- + Mit interner oder externer Steuerölversorgung
- + Servicefreundlich durch Spulenwechsel ohne Werkzeug, ohne Leckage, auch unter Systemdruck
- + Magnetspulen 3 x 90° drehbar, ermöglicht alternative Steckerstellung
- + Nur ein Stecker auch bei 4/3 Wegeventilen

## Optionen

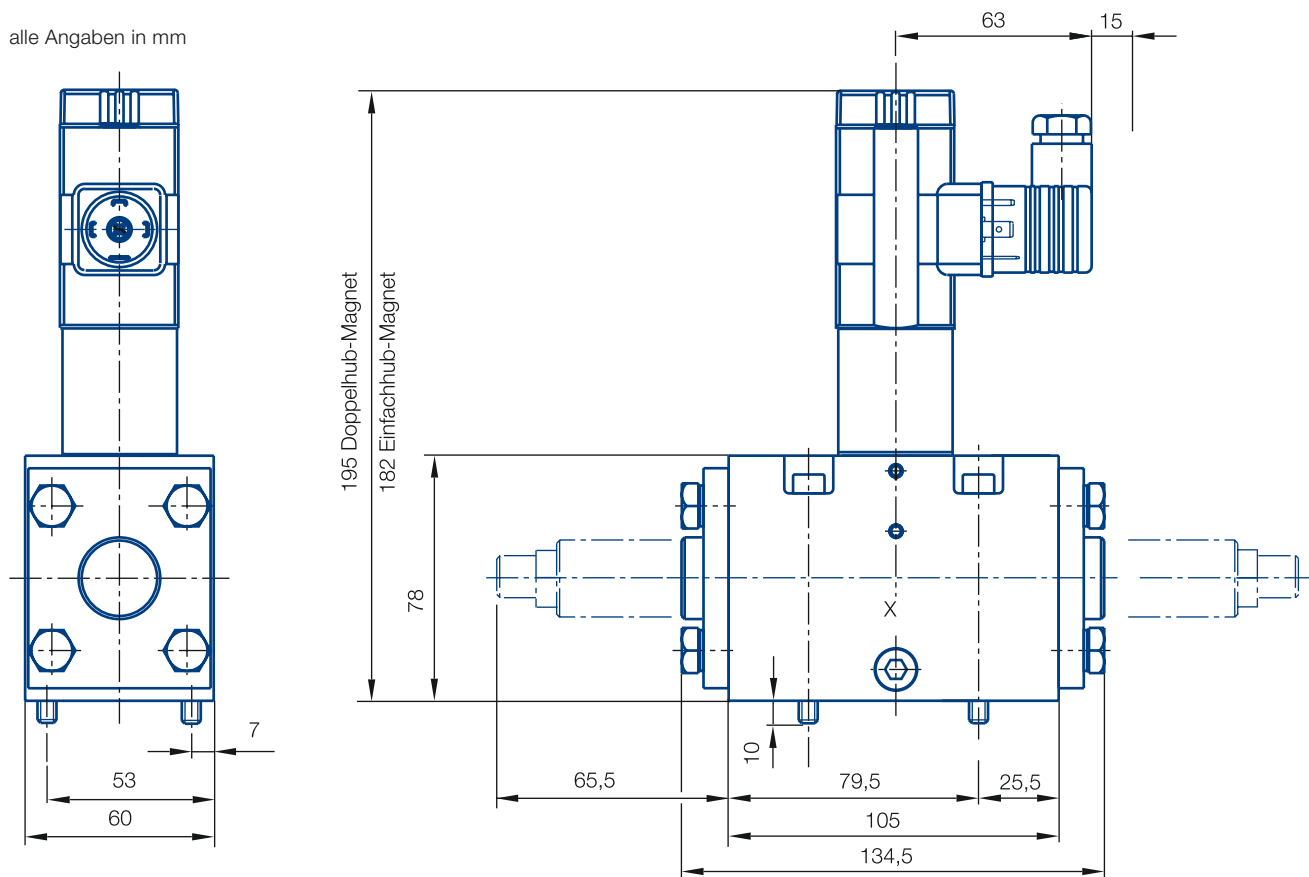
- Schaltzeiteinstellung
- Hubbegrenzung (ersetzt Drosselrückschlagventil ablaufseitig)
- Elektrische Überwachung
- Weitere Spannungen
- Weitere Sinnbilder - Datenblatt: 14607-DSH

## Sinnbild



## Maßzeichnung

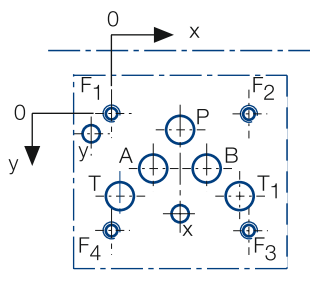
alle Angaben in mm



Gerätesteckdose ist im Lieferumfang nicht enthalten

Befestigungsschrauben sind im Lieferumfang nicht enthalten, 4 St. M6x75 DIN 912, M=14 Nm

## Lochbild NG 10 ISO 4401



Ansicht: Anschraubfläche der Anschlussplatte

F: M6, Gewindetiefe min. 1,5 x Ø.

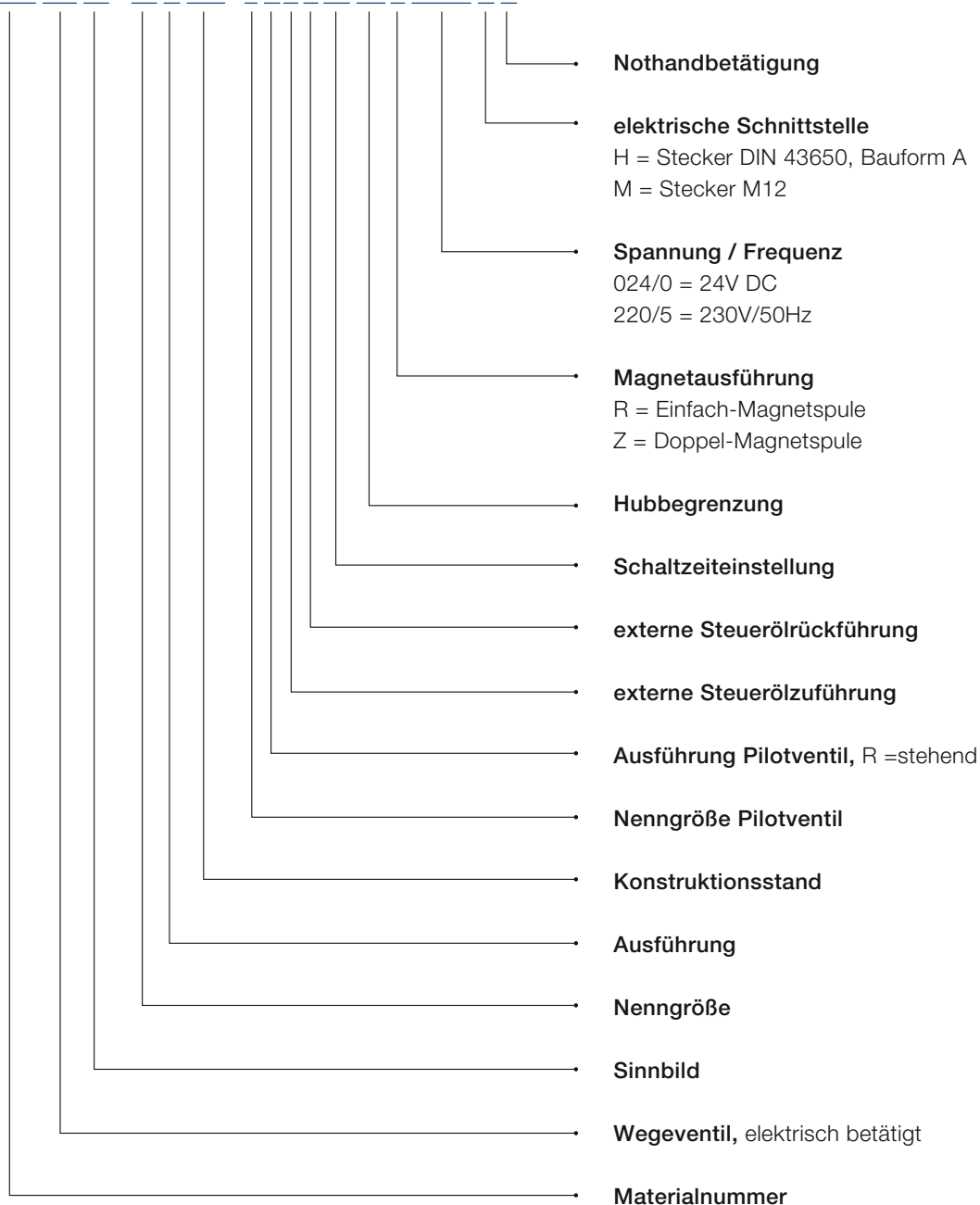
Nur bei externer Ansteuerung x und y.

Diverse Einfach- und Mehrfachmontageplatten sind erhältlich.

	P	A	T	B	T1	F1	F2	F3	F4	x	y
Ø max [mm]	11,5	11,5	11,5	11,5	11,5	-	-	-	-	7	7
x [mm]	27	16,5	3,2	37,5	50,8	0	54	54	0	27	-8
y [mm]	6,4	21,5	32,5	21,5	32,5	0	0	46	46	39,6	8

## Typenschlüssel

**We 05 - 10 H 100 - 4 R X Y T2 B1 Z 220/5 H N**



Original-Sprache: deutsch.

Rechtlich bindende Sprachversion: deutsch.

Voith Group  
St. Pöltener Straße 43  
89522 Heidenheim  
Deutschland

Kontakt:  
Tel. +49 7152 992 3  
sales-rut@voith.com

[www.voith.de/hydraulik-systeme](http://www.voith.de/hydraulik-systeme)



**VOITH**  
Inspiring Technology  
for Generations