

Customer	Date	10/12/2020
Contact	Progetto	
Phone number	progetto N°	
Email		

NSCE 40-200/110/P26PCS4

101850280

Caratteristiche di funzionamento

Tipo installazione	Pompa singola	Fluido pompato	Acqua, pulita
N° pompe / Riserva	1 / 0	Operating temperature nom. temp. °C	4
Nominal flow	m ³ /h 40	PH value at nom. temp.	7
Nominal head	m 60	Density at nom. temp.	kg/dm ³ 1
Static head	m 0	Kin. viscosity at t A	mm ² /s 1,569
Inlet pressure	bar 0	Steam pressure at nom. temp.	bar 1
Temperatura ambiente	°C 20	Parti solide	0
Required NPSH	m 0	Altitude	m 0

Dati pompa

Marca	Lowara	Nominale	m ³ /h 38,6 (38,6)
N° giri	1/min 3500	Portata Max-	m ³ /h 53
Numero di stadi	1	Min-	m ³ /h 16,7
Max. casing pressure	bar	Nominale	m 55,9
Max pressione di esercizio	bar 5,9	Prevalenza at Qmax	m 46,6
Prevalenza H (Q=0)	m 60	at Qmin	m 60,2
Peso	kg	Potenza assorbita	kW 9,3 (9,3)
Impeller R	Max. mm 177	Max. potenza all'albero	kW 10,8
	designed mm 177	Rendimento	% 62,98
	Min. mm 165	NPSH 3%	m
Bocca di aspirazione	DN 65 PN 16 EN1092-2 (NSC-LNE)	Mandata	DN 40 PN 16 EN1092-2 (NSC-LNE)

Pompa Materiali

Volute Casing	Ghisa
Casing Cover	Ghisa
Girante	Fabricated Stainless Steel
Shaft	Acciaio inox
Anello di rasamento	Acciaio inox
Dado e rondella bloccaggio girante	Acciaio inox
Impeller key	Acciaio inox
Tappi riempimento/scarico	Acciaio inox

Tenuta meccanica

Unbalanced mechanical seal	
eMG12 (-25 / +90 °C)	Burgmann
1. Rotating ring	Carbon graphite resin impregnated
2. Stationary ring	SiC, silicon carbide, sintered press. less
3. Secondary seal	Ethylene propylene rubber (EPDM)
4. Springs	CrNiMo - Steel
5. Others	EPDM - WRAS
Gaskets of the pump	Ethylene propylene rubber (EPDM)
Code	B/ESIC-Q7EGG/Y10-WA

Dati motore

Produttore	Lowara	Tensione elettrica	220 V
Progettazione	IE3 Three phase surface motor		
Tipo	PLM132B14S2/3110 E3 [6P] = 220-230/380-400V		
Pot. Nom.	11 kW	Corrente elettrica	35,7 A
Velocità	3540 1/min	Grado di protezione	IP 55
Dim. telaio	132	Contrappeso	0 kg
Diametro albero Ø mm		Colore	RAL 5010
Classe isolam.	F		

Coupling

Produttore	
Serie	
Tipo	
Dim. telaio	
Lunghezza distanziatore	
Contrappeso	
Protezione giunto	

Base plate

Description	
Contrappeso	

Note:

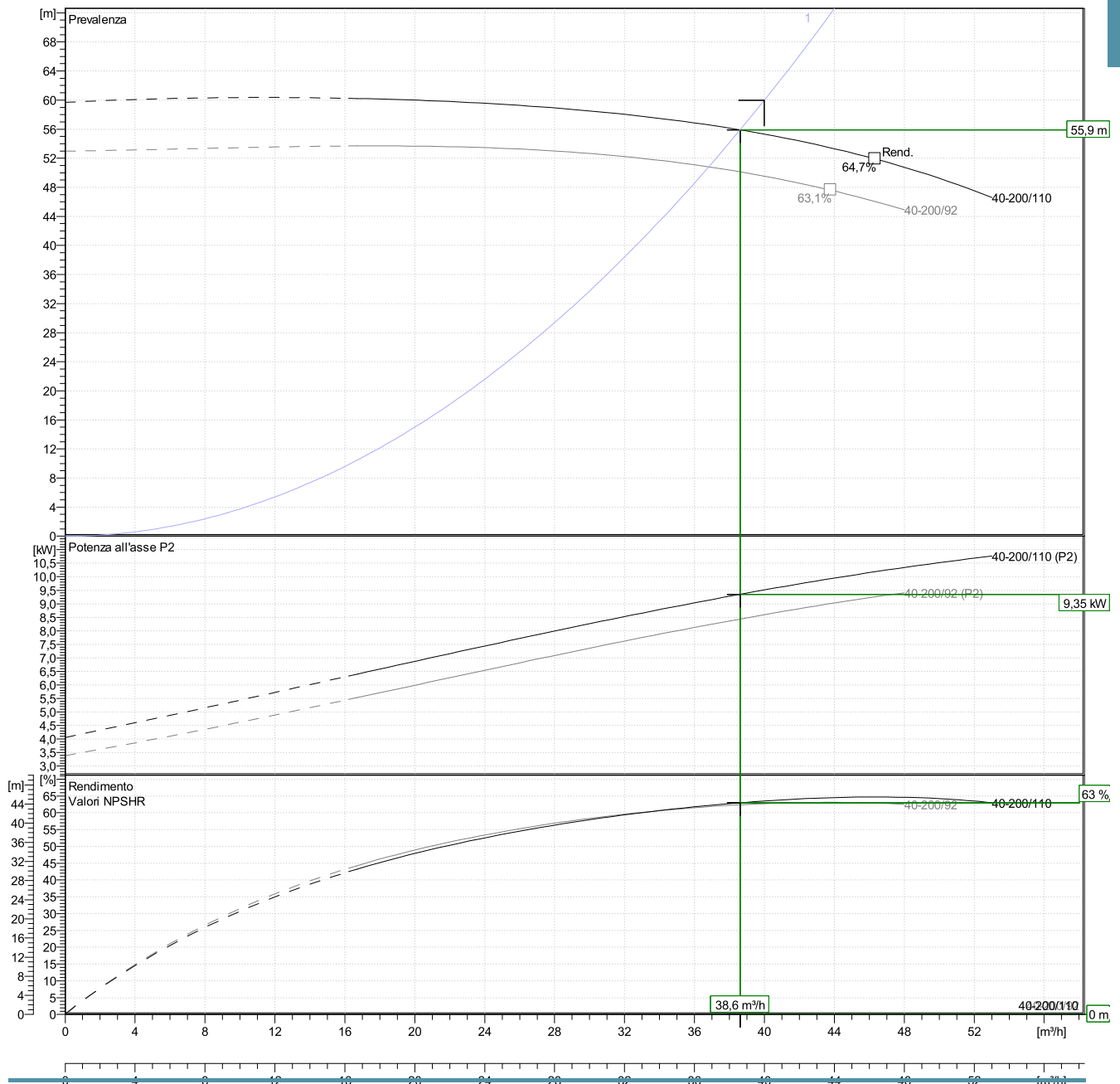
Customer	Date	10/12/2020
Contact	Progetto	
Phone number	progetto N°	
Email		

NSCE 40-200/110/P26PCS4 101850280

Dati idraulici

Dati d'esercizio richiesti		Dati idraulici (punto di lavoro)		Tipo girante	
Portata	40 m ³ /h	Portata	38,6 m ³ /h	Impeller R	177 mm
Prevalenza	60 m	Prevalenza	55,9 m	Frequenza	60 Hz
Static head	0 m			N° giri	3500 1/min

Le prestazioni valgono con il seguente fluido:
Acqua, pulita [100%]; 4°C; 1kg/dm³; 1,57mm²/s
Prestazioni secondo ISO 9906 - Annesso A



Customer	Date	10/12/2020
Contact	Progetto	
Phone number	progetto N°	
Email		

NSCE 40-200/110/P26PCS4
101850280

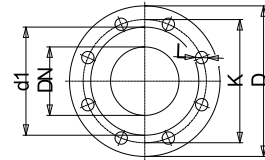
Ingombri mm/m³

Connections mm

a	100		
AD	191		
B max	290		
b	50		
DND	40		
DNS	65		
g1	14		
H max	351		
h1	160		
h2	180		
L	605		
m1	100		
m2	70		
n1	265		
n2	212		
s1	14		
Type	A		
W	343		
x	90		
Total weight		89 kg	

Bocca di aspirazioneMandata
 DN 65 DN 40
 PN 16 PN 16
 EN1092-2 (NSC-LNE)EN1092-2 (NSC-LNE)

C	20	C	18
D	185	D	150
df	118	df	84
DN	65	DN	40
K	145	K	110
L	4 x 19	L	4 x 19



Value C, D may vary from Standard

Disegno

