

## AWI 58

- ▶ Inkrementaler Drehgeber mit Welle und hoher Schutzart
- ▶ Kompakte Bauform für höchste industrielle Anforderungen
- ▶ Internationaler Standard
- ▶ Für aggressive Umgebungsbedingungen auch in Edelstahlausführung lieferbar
- ▶ Zubehör ab Seite 70

### Elektrische Kennwerte

max. Impulsfrequenz:	100 kHz
zul. Temperaturbereich:	-30° ... +70° C
Spannungsversorgung:	10V ... 30V DC
max. Stromaufnahme:	80 mA (ohne Last)
max. Ausgangsbelastung:	30 mA (pro Kanal)
Restwelligkeit:	max. ± 5% $U_B$
Spannungsversorgung:	5V DC ± 5%
max. Stromaufnahme:	80 mA
max. Ausgangsbelastung:	30 mA (pro Kanal)

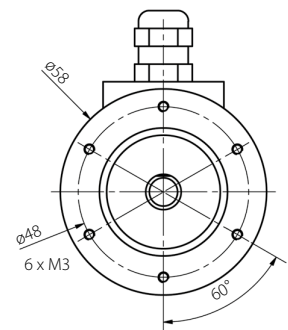
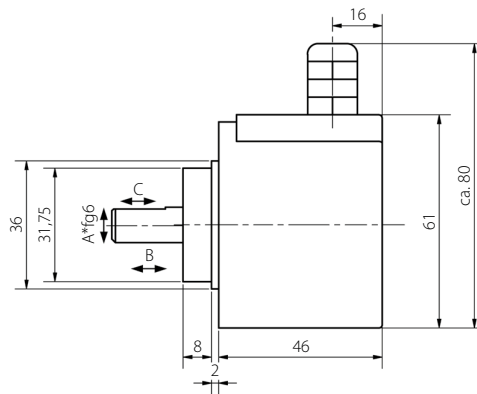
### Mechanische Kennwerte

Flansch:	Aluminium
Gehäuse:	Zinkdruckguß
Welle:	rostfreier Stahl
Wellendichtung:	Öl-/Salzwasserbeständig
Lager:	Rillenkugellager
Gewicht:	ca. 0,4 kg
Schutzart:	IP 65
max. Drehzahl:	6000 U/min
Drehmoment:	ca. 3 Ncm
max. Wellenbelastung:	axial 15 N / radial 30 N

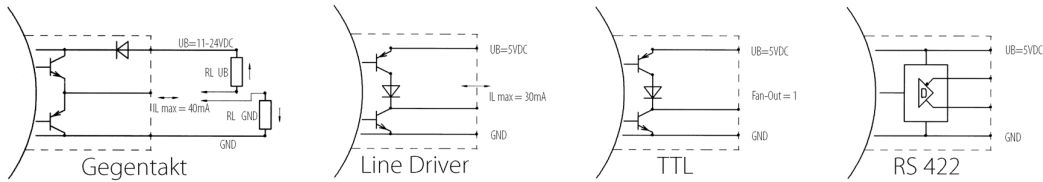
### Mechanische Abmessungen

A	B	C
6 mm	10 mm	9,5 mm
6,35 mm	10 mm	9,5 mm
8 mm	20 mm	15 mm
9,52 mm	20 mm	15 mm
10 mm	20 mm	15 mm
12 mm	25 mm	20 mm

\* Toleranz = fg 6



### Ausgangsschaltungen



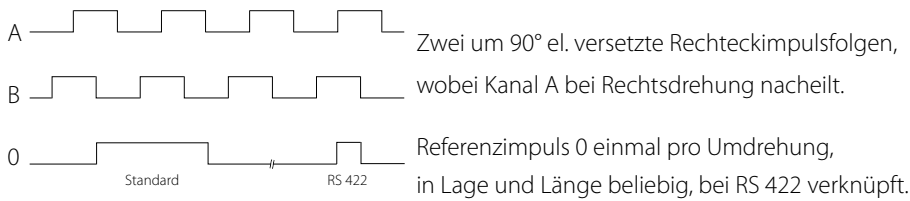
Bestellbez.: 1

2

3

6

### Signalausgänge



Alle Kanäle können auch invertiert ausgeführt werden.

### Anschlussbelegung

	GND	+ U <sub>B</sub>	A	B	$\bar{A}$	$\bar{B}$	0	$\bar{0}$
Anschlussart 00 (Farbcode nach DIN 47100)	weiß	braun	grün	gelb			grau	
Anschlussart 00 (Farbcode nach DIN 47100)	weiß	braun	grün	gelb	grau	rosa	blau	rot
Anschlussart 01	schwarz	blau	braun	beige			gelb	
Anschlussart 01	schwarz	blau	braun	beige	gelb	grün	rosa	violett
Anschlussart 05	1	2	3	4				
Anschlussart 08, 09	1	2	3	4	(5)		5	
Anschlussart 10, 11	1	2	3	4	(5)	(6)	5	6
Anschlussart 12	1	2	3	4	5	6	7	8
Anschlussart 52	A	B	C	D	E	F	G	

### Bestellbezeichnung

