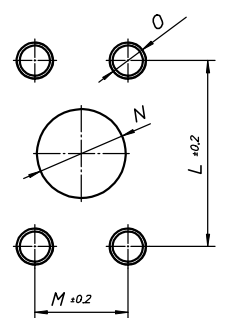
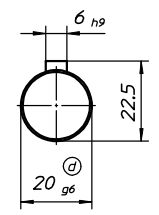


Sauganschluss  
suction port



Wellenende  
shaft end



Bestellbezeichnung:  
ordering code:  
EIPH2-\_\_RK03-1x

NG einfügen  
add size

	⊙	⊙	⊙				⊙		
	NG	A	F	G	H	L	M	N	O
⊙	004	71	50	54	57	38,1	17,5	14	M8x15
	005	71	50	54	57	38,1	17,5	14	M8x15
	006	73	50	54	57	47,5	22	19	M10x16
	008	76	50	54	57	47,5	22	19	M10x16
	011	82	50	54	57	52,4	26,2	25	M10x17
	013	87	50	54	57	52,4	26,2	25	M10x17
	016	92	50	54	57	52,4	26,2	25	M10x17
	019	99	55	59	62	52,4	26,2	25	M10x17
	022	105	55	59	62	52,4	26,2	25	M10x17
	025	111	55	59	62	52,4	26,2	25	M10x17

03	Datum	Name	
unver.	05/02	Weischdupl	
21	08/031	22/4/28 Rapp	
22	07/088	23/2/21 Rapp	
24	06/066	18/1/16 Rapp	
26	05/082	14/3/05 Rapp	
27	04/086	10/2/04 F.W.	
30	04/074	07/06/04 F.W.	
31	03/066	05/09/03 F.W.	
Zust.	Änderung	Datum	Name

Paßmaße	6 h9	20 g6	82.55 h8		
Abmaß	0	-7	0		
	-30	-20	-54		

Diese Unterlage ist Eigentum der Firma Eckerte Industrie Elektronik, 76316 Malsch. Sie darf ohne schriftliches Einverständnis der Eigentümer weder ganz noch zum Teil in anderer als in der vereinbarten Art und Weise vervielfältigt oder ausgetauscht werden. Sie darf auch nicht ganz oder zum Teil vervielfältigt, kopiert oder Dritten zugänglich gemacht werden.

Verwendungsbereich	EIPH2
Masse ohne Toleranz n.	82.55
Oberfläche	1302
Maßstab	1:1
Gewicht	

Benennung	Massblatt EIPH2
Zeichnungs-Nr.:	6900200044
ersetzl:	